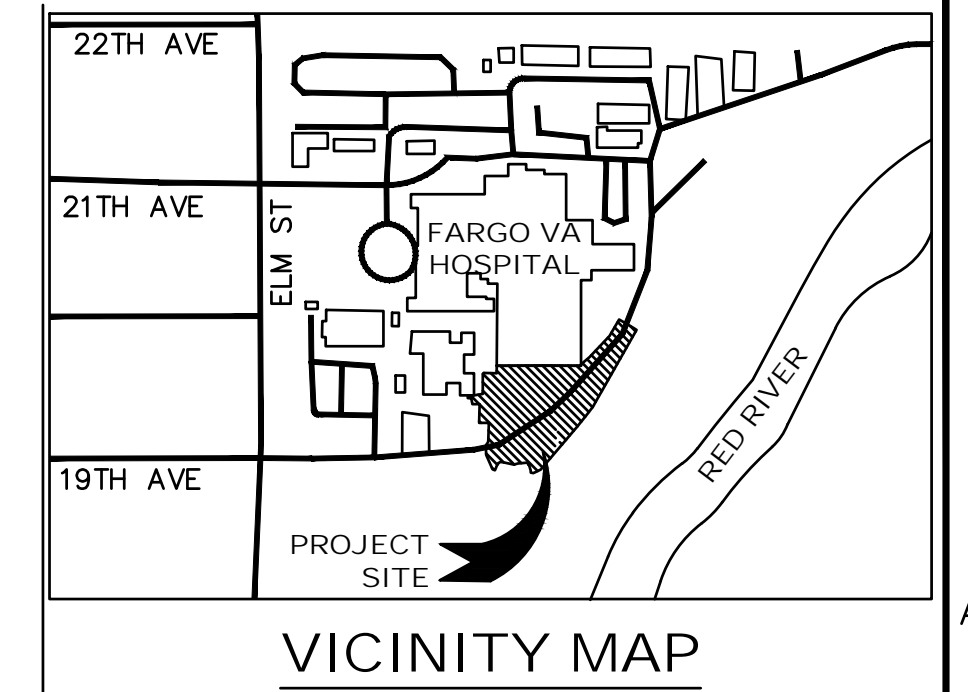


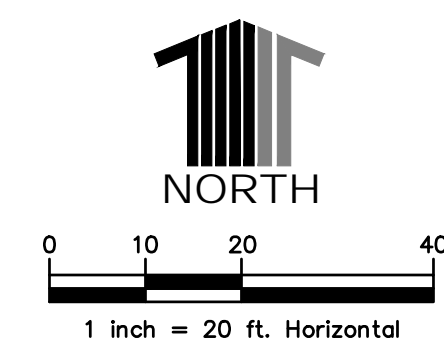
| A | B | C | D | E |
|----|------|------|------|-------|
| 18 | .375 | .625 | 8 | 1.5 |
| 24 | .375 | .625 | 11 | 1.5 |
| 30 | .5 | .75 | 13.5 | 1.875 |
| 36 | .625 | .875 | 16 | 2.25 |
| 48 | .75 | 1.25 | 22 | 3 |

PEDESTRIAN CROSSING SIGN
MUTCD W11-2



- NOTES:
1. THE TOPOGRAPHIC MAPPING IS BASED ON TOPOGRAPHIC SURVEY PROVIDED BY BOLTON & MENK.
 2. CONTRACTOR TO PROTECT OUTFALL AREA (GRATE) IN PONDS AND STAIRS THAT SERVICE THE PUMP HOUSE DURING CONSTRUCTION.
 3. CONTRACTOR TO ADJUST MANHOLE RIM AND LIDS FOR THE EXISTING MANHOLES TO NEW ROADWAY ELEVATIONS.
 4. CONTRACTOR TO USE LIKE MATERIALS FOR ALL EXTENSIONS OR PATCH BACK OF SIDEWALKS, DRIVES AND CURB AND GUTTER.
 5. CONTRACTOR TO PROVIDE SIGNAGE AT FACILITY ENTRANCES AND THE JOBSITE DIRECTING PEOPLE AND VEHICLES DURING CONSTRUCTION ACTIVITIES. ANY SIGNS THAT MUST BE REMOVED DURING THE DEMOLITION PHASE ARE TO BE REPLACED UPON COMPLETION OF CONSTRUCTION.
 6. CONTRACTOR TO PROTECT EXISTING TREES AROUND PICNIC SHELTER.
 7. CONTRACTOR TO VERIFY LOCATION OF UTILITIES PRIOR TO CONSTRUCTION.
 8. FLOODWALL LIGHTS AND STREET LIGHTS ARE NUMBERED AND WIRE DIFFERENTLY (SEE ELECTRICAL PLANS).

| LEGEND | |
|--------------------------|-----|
| ROW/PROPERTY LINE | --- |
| CENTERLINE | --- |
| PROPERTY BOUNDARY | --- |
| EASEMENT | --- |
| SEDIMENT CONTROL LOG | --- |
| LIMITS OF CONSTRUCTION | --- |
| NEW BUILDING BOUNDARY | --- |
| EX. WALL | --- |
| EX. ASPHALT | --- |
| NEW ASPHALT | --- |
| EX. CONCRETE | --- |
| NEW CONCRETE | --- |
| NEW HANDRAIL | --- |
| NEW STORM DRAIN | --- |
| EX. FENCE | --- |
| EX. FIRE HYDRANT | --- |
| EX. WATER SPIGOT | --- |
| EX. SANITARY SEWER | --- |
| EX. LIFT STATION | --- |
| EX. STORM DRAIN | --- |
| EX. STORM DRAIN INLET | --- |
| EX. POWER POLE | --- |
| EX. ELECTRIC TRANSFORMER | --- |
| EX. LIGHT POLE | --- |
| EX. POST | --- |
| EX. BOLLARD | --- |
| EX. CONTROL PANEL | --- |
| EX. ELECTRIC MANHOLE | --- |
| EX. DECIDUOUS TREE | --- |
| EX. CONIFEROUS TREE | --- |
| EX. CATCH BASIN | --- |
| NEW LIGHT POLE | --- |
| NEW FIRE HYDRANT | --- |
| NEW STREET SIGN | --- |
| NEW BOLLARD | --- |



CONSTRUCTION DOCUMENTS

Revisions:

Date:

CONSULTANTS:

Calibre

CALIBRE
9090 S RIDGELINE BLVD, SUITE 105
HIGHLANDS RANCH, COLORADO 80129
PHONE: (303) 730-0434

Albertson Engineering Inc.

ALBERTSON ENGINEERING, INC.
315 NORTH MAIN AVENUE, SUITE 200
SIOUX FALLS, SOUTH DAKOTA 57104
PH: (605) 274-0880

SUMMIT

SUMMIT FIRE CONSULTING
575 MINNEHAHA AVE WEST
ST. PAUL, MINNESOTA 55103
(612) 387-7050

ARCHITECT

FOURFRONT

DESIGN INC.

FOURFRONT DESIGN, INC.
517 7TH STREET
RAPID CITY, SOUTH DAKOTA 57701
PH: (605) 342-9470
FAX: (605) 342-2377
WWW.FOURFRONTDESIGN.COM

Drawing Title

SITE PLAN

Approved: Project Director

FARGO VAHCS

Project Title

EXPAND BLDG. 1 FOR PRIMARY CARE

Location

2101 ELM STREET
FARGO, ND 58102

Date

11/16/2021

Checked

JAG

Drawn

WFP

Project Number

437-315

Building Number

1

Drawing Number

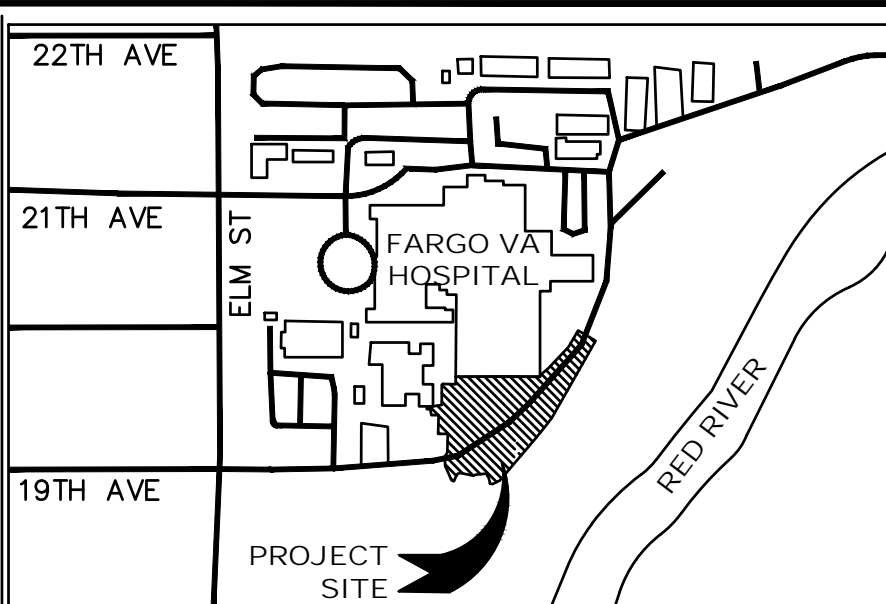
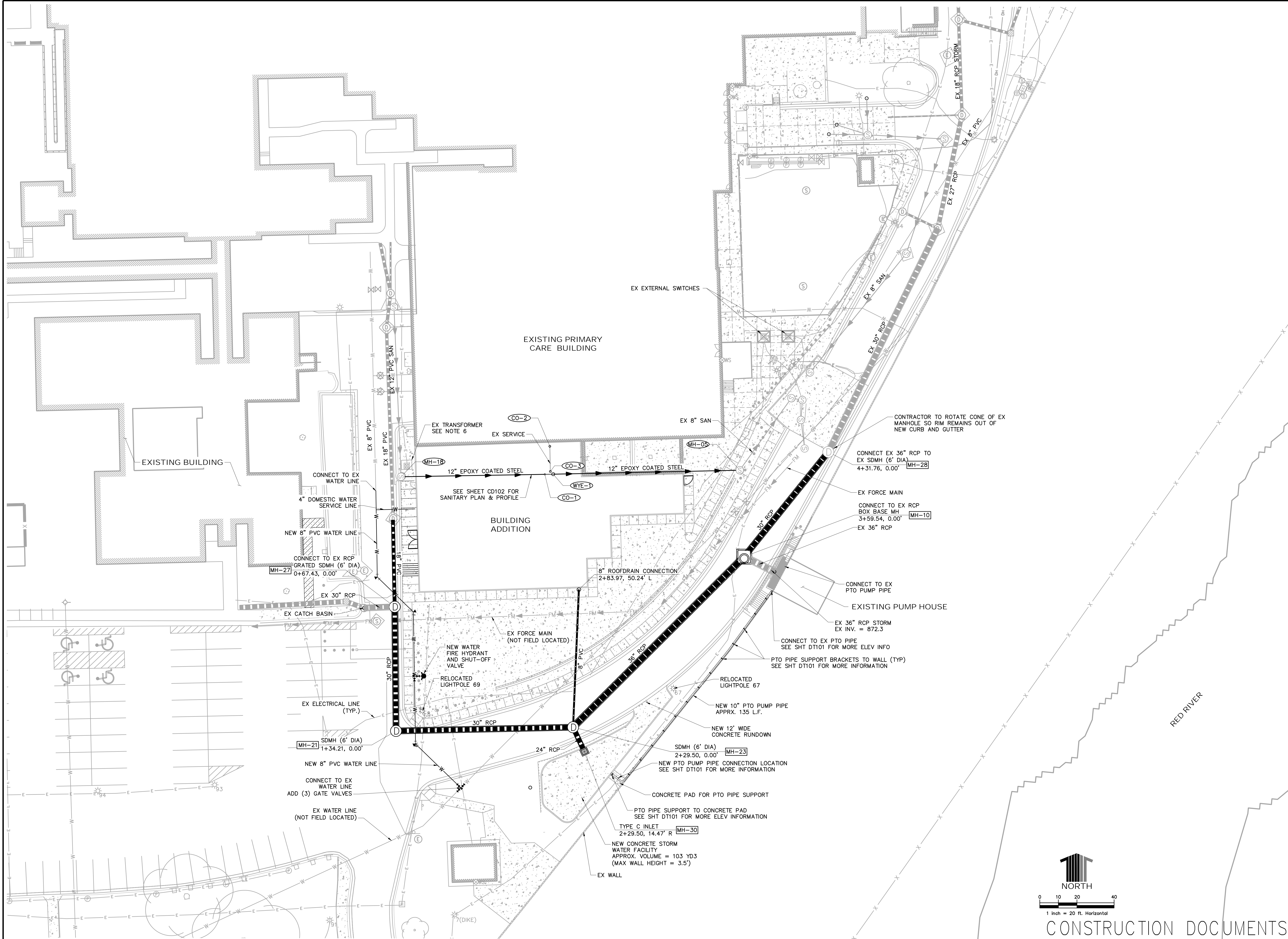
CS100

Dwg. 11 of 128

Office of Construction and Facilities Management

Department of Veterans Affairs

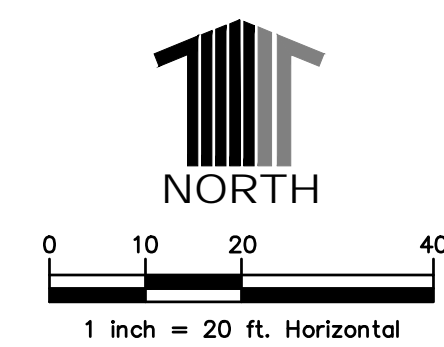
VA FORM 08-6231



- VICINITY MAP**
- NOTES:**
- CONTRACTOR TO ENSURE CONCRETE WALLS OF LIFT STATION AND FLOODWALL ARE NOT IMPACTED DURING CONSTRUCTION.
 - CONTRACTOR TO ENSURE THAT EXISTING SERVICES TO THE EXISTING BUILDING REMAIN IN SERVICE DURING ALL CONSTRUCTION ACTIVITIES. THIS MAY NECESSITATE THE NEED FOR TEMPORARY UTILITIES.
 - CONTRACTOR TO PROTECT ALL EXISTING UTILITIES DURING DEMOLITION AND CONSTRUCTION ACTIVITIES TO ENSURE THAT SERVICE TO THE EXISTING FACILITIES ARE NOT INTERRUPTED.
 - CONTRACTOR TO CONSTRUCT NEW UTILITIES PRIOR TO DEMOLITION, RE-ROUTE OR INSTALL TEMPORARY LINE AS NEEDED TO ENSURE SERVICE TO THE EXISTING FACILITIES IS UNINTERRUPTED.
 - CONTRACTOR TO INSTALL ELECTRIC LINES TO SERVICE NEW/RELOCATED LIGHT POLES.
 - EXISTING DRY UTILITIES WILL BE RELOCATED DURING DEMOLITION PROCESS TO ENSURE SERVICE CONTINUES DURING CONSTRUCTION.
 - CONTRACTOR TO PROTECT IN PLACE THE LINES GOING TO TRANSFORMER ON WEST SIDE OF DEVELOPMENT. TRANSFORMER IS TO BE TEMPORARILY REMOVED DURING CONSTRUCTION. A TEMPORARY GENERATOR WILL BE PROVIDED AT THIS LOCATION. WHEN THE GRADE BEAM IS INSTALLED AND BACKFILLED, THE TRANSFORMER IS TO BE REINSTALLED. SEE MEP FOR MORE INFORMATION.
 - CONTRACTOR TO VERIFY LOCATION OF UTILITIES PRIOR TO CONSTRUCTION.

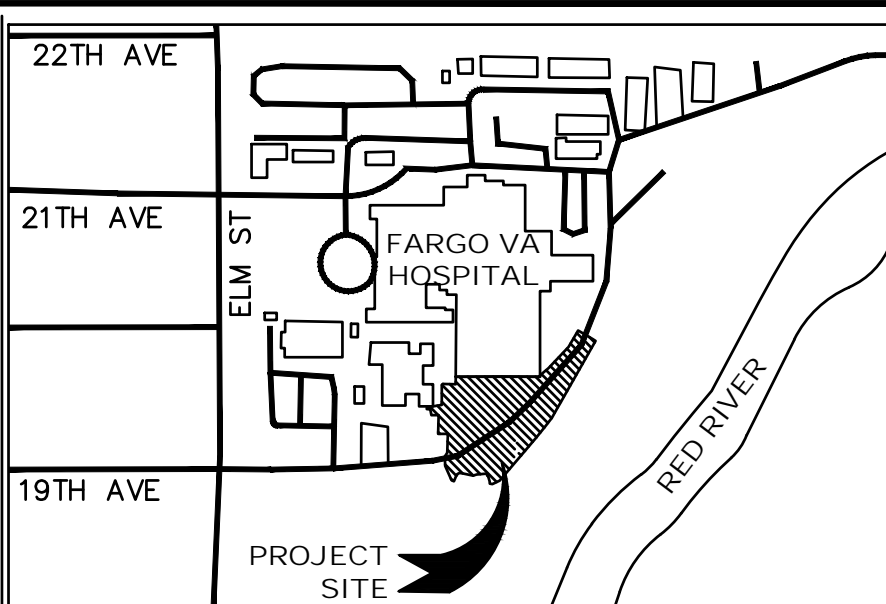
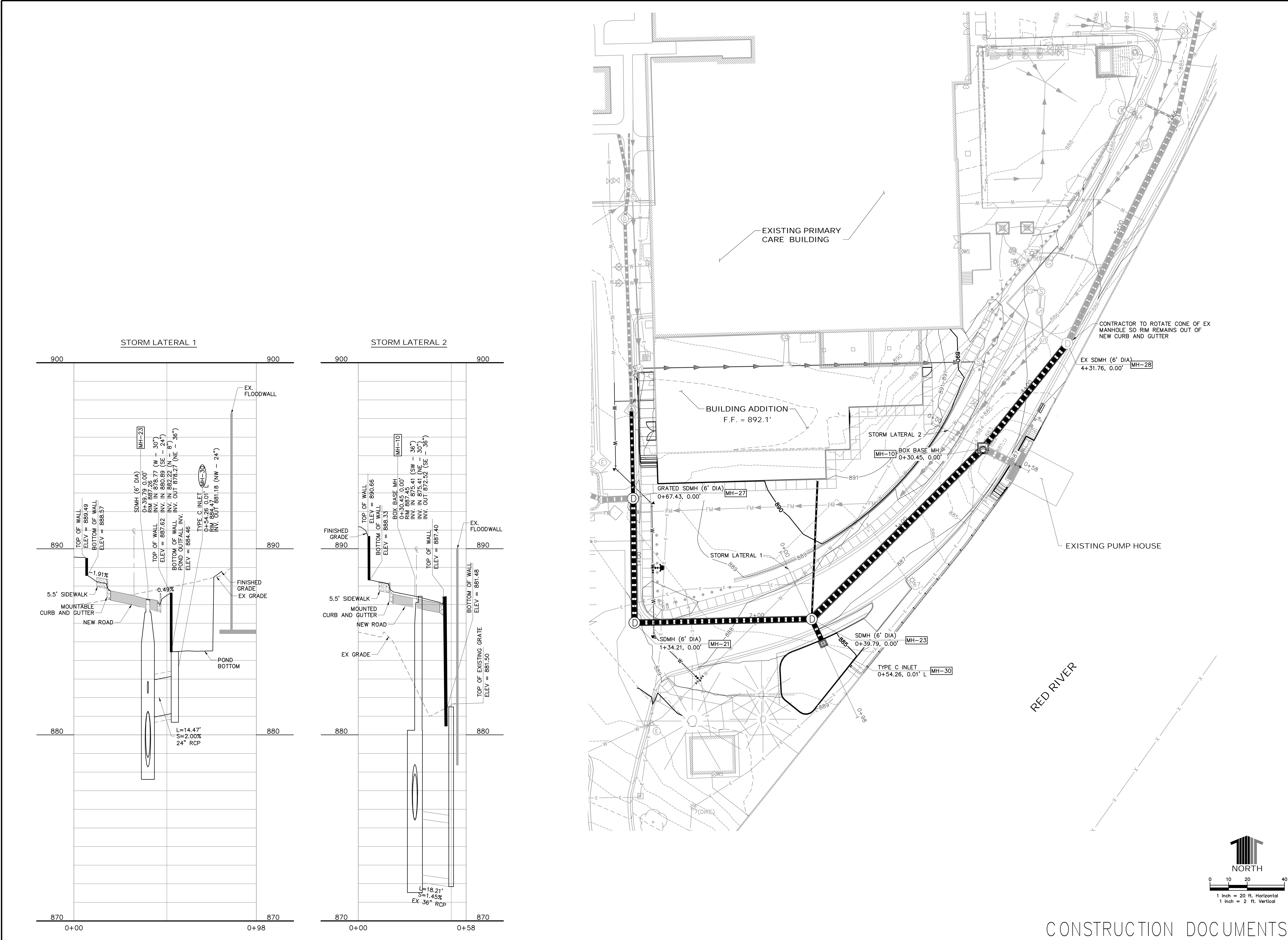
LEGEND

| | |
|-------------------------------|------|
| ROW/PROPERTY LINE | --- |
| CENTERLINE | --- |
| EASEMENT | --- |
| NEW BUILDING BOUNDARY | --- |
| EX. WALL | --- |
| EX. FENCE | --- |
| NEW WATER MAIN | --- |
| NEW BACKFLOW PREVENTER | --- |
| NEW WATER VALVE | --- |
| NEW FIRE HYDRANT | --- |
| NEW SANITARY SEWER MAIN | --- |
| NEW STORM DRAIN | --- |
| NEW STORM DRAIN INLET | --- |
| SANITARY SEWER MANHOLE NUMBER | 16 |
| STORM DRAINAGE MANHOLE NUMBER | MH-5 |
| EX. GAS MAIN | --- |
| EX. WATER MAIN | --- |
| EX. WATER VALVE | --- |
| EX. FIRE HYDRANT | --- |
| EX. SANITARY SEWERS | --- |
| EX. STORM DRAIN | --- |
| EX. LIGHT POLE | --- |
| EX. POWER POLE | --- |
| EX. UNDERGROUND ELECTRIC | --- |
| EX. UNDERGROUND TELEPHONE | --- |
| EX. FENCE | --- |
| EX. WATER SPIGOT | --- |
| EX. LIFT STATION | --- |
| EX. ELECTRIC TRANSFORMER | --- |
| EX. POST | --- |
| EX. BOLLARD | --- |
| EX. CONTROL PANEL | --- |
| EX. ELECTRIC MANHOLE | --- |
| EX. DECIDUOUS TREE | --- |
| EX. CONIFEROUS TREE | --- |
| EX. CATCH BASIN | --- |
| NEW LIGHT POLE | --- |
| NEW FIRE HYDRANT | --- |
| NEW STREET SIGN | --- |
| NEW BOLLARD | --- |



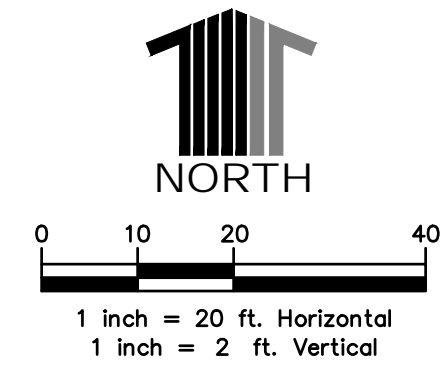
CONSTRUCTION DOCUMENTS

| | | | | | | | | | | | |
|--|--|--|--|---|--|--|--|--------------------------------|--|---|--|
| CONSULTANTS: -Calibre CALIBRE 9090 S RIDGELINE BLVD, SUITE 105 HIGHLANDS RANCH, COLORADO 80129 PHONE (303) 730-0434 Albertson Engineering Inc. ALBERTSON ENGINEERING, INC. 315 NORTH MAIN AVENUE, SUITE 200 SIOUX FALLS, SOUTH DAKOTA 57104 PH: (605) 274-0880 SUMMIT FIRE CONSULTING 575 MINNEHAHA AVE WEST ST. PAUL, MINNESOTA 55103 (612) 387-7050 | | ARCHITECT FOURFRONT DESIGN INC. FOURFRONT DESIGN, INC. 517 7TH STREET RAPID CITY, SOUTH DAKOTA 57701 PH: (605) 342-9470 FAX: (605) 342-2377 WWW.FOURFRONTDESIGN.COM | | OVERALL UTILITY PLAN Approved: Project Director FARGO VAHCS | | EXPAND BLDG. 1 FOR PRIMARY CARE Location 2101 ELM STREET FARGO, ND 58102 Date 11/16/2021 Checked JAG Drawn WFP | | CU100 Dwg. 12 of 128 | | Office of Construction and Facilities Management Department of Veterans Affairs | |
|--|--|--|--|---|--|--|--|--------------------------------|--|---|--|



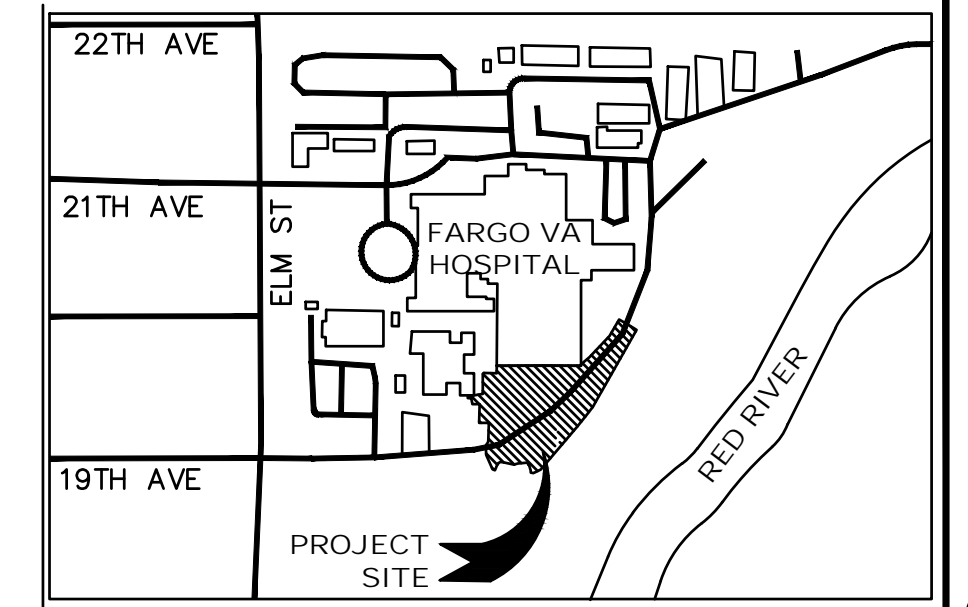
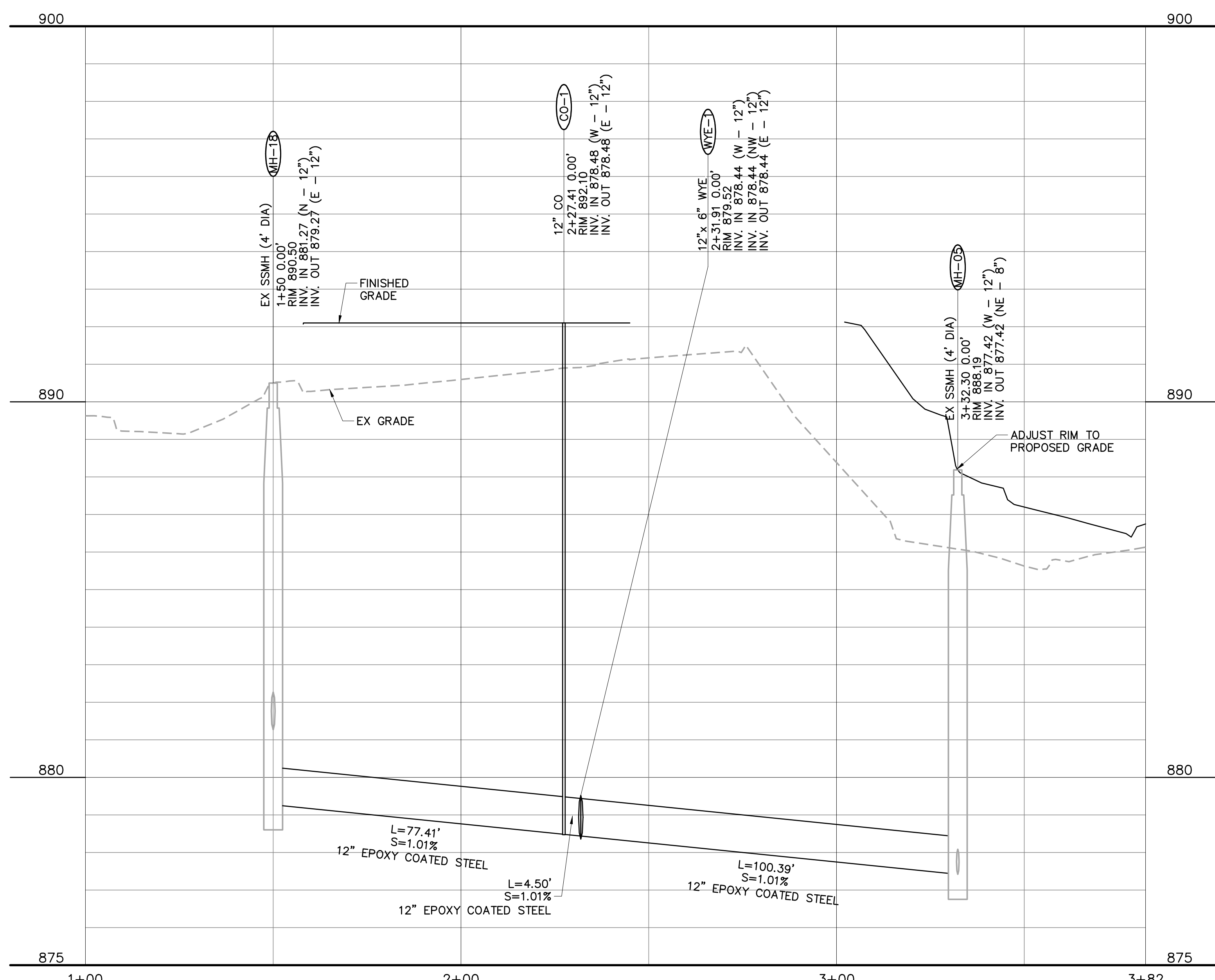
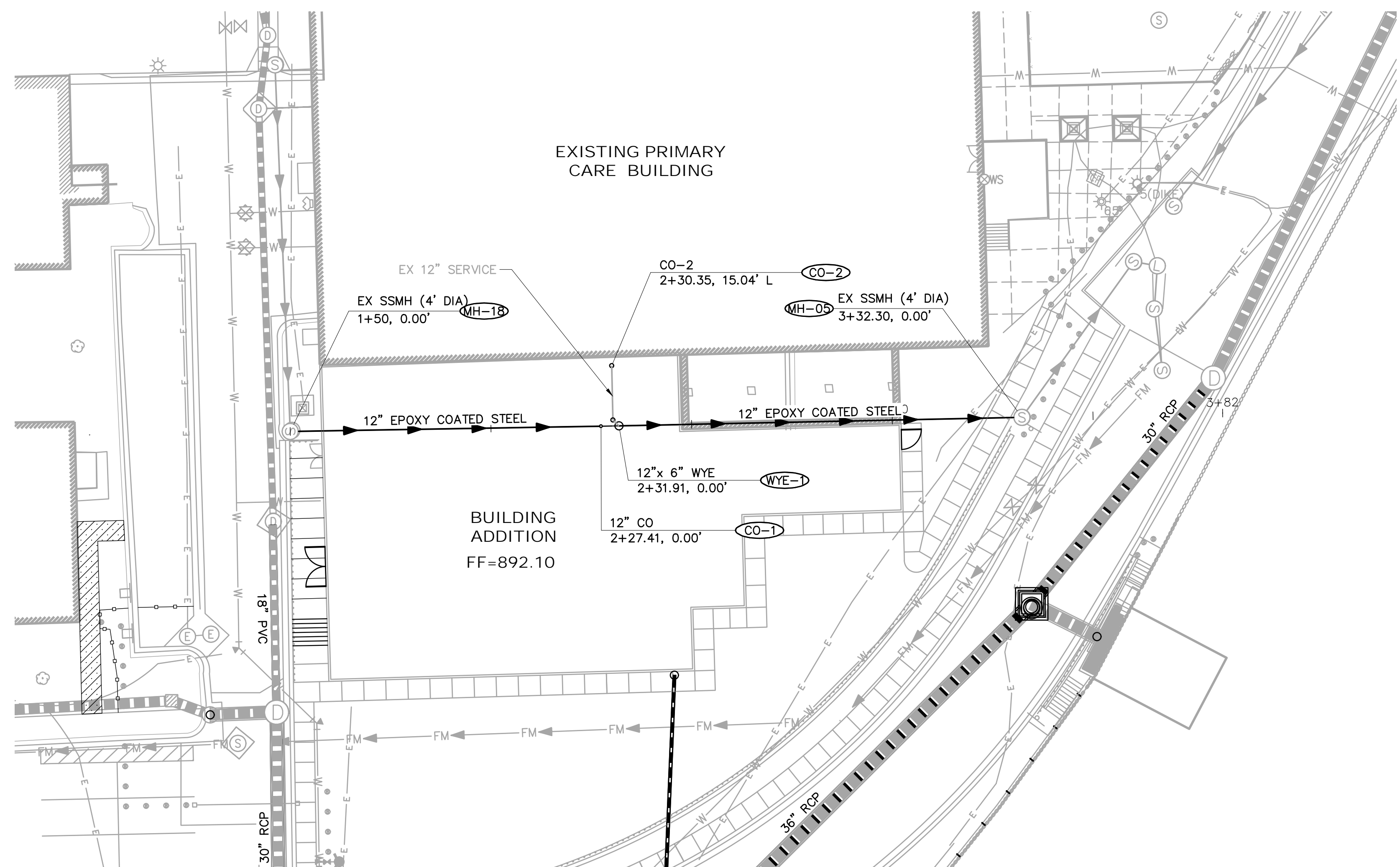
- NOTES:**
- CONTRACTOR TO ENSURE CONCRETE WALLS OF LIFT STATION ARE NOT IMPACTED DURING CONSTRUCTION.
 - CONTRACTOR TO VERIFY LOCATION OF UTILITIES PRIOR TO CONSTRUCTION.

| LEGEND | |
|-------------------------------|-------------|
| EX. MINOR CONTOUR | --- 931 --- |
| EX. MAJOR CONTOUR | --- 930 --- |
| NEW MINOR CONTOUR | --- 931 --- |
| NEW MAJOR CONTOUR | --- 930 --- |
| EASEMENT | --- |
| NEW BUILDING BOUNDARY | --- |
| EX. WALL | --- |
| EX. FENCE | --- |
| NEW FIRE HYDRANT | --- |
| NEW SANITARY SEWER MAIN | --- |
| NEW STORM DRAIN | --- |
| NEW STORM DRAIN INLET | --- |
| STORM DRAINAGE MANHOLE NUMBER | MH-5 |
| EX. FIRE HYDRANT | --- |
| EX. SANITARY SEWERS | --- |
| EX. STORM DRAIN | --- |
| EX. POWER POLE | --- |
| EX. UNDERGROUND ELECTRIC | --- |
| EX. ELECTRIC TRANSFORMER | --- |
| EX. UNDERGROUND TELEPHONE | --- |
| EX. FENCE | --- |
| EX. LIGHT POLE | --- |
| EX. LIFT STATION | --- |
| EX. POST | --- |
| EX. BOLLARD | --- |
| EX. CONTROL PANEL | --- |
| EX. ELECTRIC MANHOLE | --- |
| EX. DECIDUOUS TREE | --- |
| EX. CONIFEROUS TREE | --- |
| EX. CATCH BASIN | --- |
| NEW LIGHT POLE | --- |
| NEW FIRE HYDRANT | --- |
| NEW BOLLARD | --- |
| SLOPE LABEL | 3.2% |
| SPOT ELEVATION | EL: 932.27 |
| TOP OF SIDEWALK | TSW: 932.27 |
| SPOT ELEVATION | --- |
| TOP OF WALL | TW: 932.27 |
| SPOT ELEVATION | --- |
| BOTTOM OF WALL | BW: 932.27 |
| SPOT ELEVATION | --- |



CONSTRUCTION DOCUMENTS

| | | | | | | | | | | | | | | | | | | | | | | | | | | | | | | | | | | | | | | | | | | | | | | | | | | | | | | | | | | | | | | | | | | | | | | | | | | | | | | | | | | | | | | | | | | | | | | | | | | | | | | | | | | | | | | | | | | | | | | | | | | | | | | | | | | | | | | | | | | | | | | | | | | | | | | | | | | | | | | | | | | | | | | | | | | | | | | | | | | | | | | | | | | | | | | | | | | | | | | | | | | | | | | | | | | | | | | | | | | | | | | | | | | | | | | | | | | | | | | | | | | | | | | | | | | | | | | | | | | | | | | | | | | | | | | | | | | | | | | | | | | | | | | | | | | | | | | | | | | | | | | | | | | | | | | | | | | | | | | | | | | | | | | | | | | | | | | | | | | | | | | | | | | | | | | | | | | | | | | | | | | | | | | | | | | | | | | | | | | | | | | | | | | | | | | | | | | | | | | | | | | | | | | | | | | | | | | | | | | | | | | | | | | | | | | | | | | | | | | | | | | | | | | | | | | | | | | | | | | | | | | | | | | | | | | | | | | | | | | | | | | | | | | | | | | | | | | | | | | | | | | | | | | | | | | | | | | | | | | | | | | | | | | | | | | | | | | | | | | | | | | | | | | | | | | | | | | | | | | | | | | | | | | | | | | | | | | | | | | | | | | | | | | | | | | | | | | | | | | | | | | | | | | | | | | | | | | | | | | | | | | | | | | | | | | | | | | | | | | | | | | | | | | | | | | | | | | | | | | | | | | | | | | | | | | | | | | | | | | | | | | | | | | | | | | | | | | | | | | | | | | | | | | | | | | | | | | | | | | | | | | | | | | | | | | | | | | | | | | | | | | | | | | | | | | | | | | | | | | | | | | | | | | | | | | | | | | | | | | | | | | | | | | | | | | | | | | | | | | | | | | | | | | | | | | | | | | | | | | | | | | | | | | | | | | | | | | | | | | | | | | | | | | | | | | | | | | | | | | | | | | | | | | | | | | | | | | | | | | | | | | | | | | | | | | | | | | | | | | | | | | | | | | | | | | | | | | | | | | | | | | | | | | | | | | | | | | | | | | | | | | | | | | | | | | | | | | | | | | | | | | | | | | | | | | | | | | | | | | | | | | | | | | | | | | | | | | | | | | | | | | | | | | | | | | | | | | | | | | | | | | | | | | | | | | | | | | | | | | | | | | | | | | | | | | | | | | | | | | | | | | | | | | | | | | | | | | | | | | | | | | | | | | | | | | | | | | | | | | | | | | | | | | | | | | | | | | | | | | | | | | | | | | | | | | | | | | | | | | | | | | | | | | | | | | | | | | | | | | | | | | | | | | | | | | | | | | | | | | | | | | | | | | | | | | | | | | | | | | | | | | | | | | | | | | | | | | | | | | | | | | | | | | | | | | | | | | | | | | | | | | | | | | | | | | | | | | | | | | | | | | | | | | | | | | | | | | | | | | | | | | | | | | | | | | | | | | | | | | | | | | | | | | | | | | | | | | | | | | | | | | | | | | | | | | | | | | | | | | | | | | | | | | | | | | | | | | | | | | | | | | | | | | | | | | | | | | | | | | | | | | | | | | | | | | | | | | | | | | | | | | | | | | | | | | | | | | | | | | | | | | | | | | | | | | | | | | | | | | | | | | | | | | | | | | | | | | | | | | | | | | | | | | | | | | | | | | | | | | | | | | | | | | | | | | | | | | | | | | | | | | | | | | | | | | | | | | | | | | | | | | | | | | | | | | | | | | | | | | | | | | | | | | | | | | | | | | | | | | | | | | | | | | | | | | | | | | | | | | | | | | | | | | | | | | | | | | | | | | | | | | | | | | | | | | | | | | | | | | | | | | | | | | | | | | | | | | | | | | | | | | | | | | | | | | | | | | | | | | | | | | | | | | | | | | | | | | | | | | | | | | | | | | | | | | | | | | | | |
|--|--|--|--|--|--|--|--|--|--|--|--|--|--|--|--|--|--|--|--|--|--|--|--|--|--|--|--|--|--|--|--|--|--|--|--|--|--|--|--|--|--|--|--|--|--|--|--|--|--|--|--|--|--|--|--|--|--|--|--|--|--|--|--|--|--|--|--|--|--|--|--|--|--|--|--|--|--|--|--|--|--|--|--|--|--|--|--|--|--|--|--|--|--|--|--|--|--|--|--|--|--|--|--|--|--|--|--|--|--|--|--|--|--|--|--|--|--|--|--|--|--|--|--|--|--|--|--|--|--|--|--|--|--|--|--|--|--|--|--|--|--|--|--|--|--|--|--|--|--|--|--|--|--|--|--|--|--|--|--|--|--|--|--|--|--|--|--|--|--|--|--|--|--|--|--|--|--|--|--|--|--|--|--|--|--|--|--|--|--|--|--|--|--|--|--|--|--|--|--|--|--|--|--|--|--|--|--|--|--|--|--|--|--|--|--|--|--|--|--|--|--|--|--|--|--|--|--|--|--|--|--|--|--|--|--|--|--|--|--|--|--|--|--|--|--|--|--|--|--|--|--|--|--|--|--|--|--|--|--|--|--|--|--|--|--|--|--|--|--|--|--|--|--|--|--|--|--|--|--|--|--|--|--|--|--|--|--|--|--|--|--|--|--|--|--|--|--|--|--|--|--|--|--|--|--|--|--|--|--|--|--|--|--|--|--|--|--|--|--|--|--|--|--|--|--|--|--|--|--|--|--|--|--|--|--|--|--|--|--|--|--|--|--|--|--|--|--|--|--|--|--|--|--|--|--|--|--|--|--|--|--|--|--|--|--|--|--|--|--|--|--|--|--|--|--|--|--|--|--|--|--|--|--|--|--|--|--|--|--|--|--|--|--|--|--|--|--|--|--|--|--|--|--|--|--|--|--|--|--|--|--|--|--|--|--|--|--|--|--|--|--|--|--|--|--|--|--|--|--|--|--|--|--|--|--|--|--|--|--|--|--|--|--|--|--|--|--|--|--|--|--|--|--|--|--|--|--|--|--|--|--|--|--|--|--|--|--|--|--|--|--|--|--|--|--|--|--|--|--|--|--|--|--|--|--|--|--|--|--|--|--|--|--|--|--|--|--|--|--|--|--|--|--|--|--|--|--|--|--|--|--|--|--|--|--|--|--|--|--|--|--|--|--|--|--|--|--|--|--|--|--|--|--|--|--|--|--|--|--|--|--|--|--|--|--|--|--|--|--|--|--|--|--|--|--|--|--|--|--|--|--|--|--|--|--|--|--|--|--|--|--|--|--|--|--|--|--|--|--|--|--|--|--|--|--|--|--|--|--|--|--|--|--|--|--|--|--|--|--|--|--|--|--|--|--|--|--|--|--|--|--|--|--|--|--|--|--|--|--|--|--|--|--|--|--|--|--|--|--|--|--|--|--|--|--|--|--|--|--|--|--|--|--|--|--|--|--|--|--|--|--|--|--|--|--|--|--|--|--|--|--|--|--|--|--|--|--|--|--|--|--|--|--|--|--|--|--|--|--|--|--|--|--|--|--|--|--|--|--|--|--|--|--|--|--|--|--|--|--|--|--|--|--|--|--|--|--|--|--|--|--|--|--|--|--|--|--|--|--|--|--|--|--|--|--|--|--|--|--|--|--|--|--|--|--|--|--|--|--|--|--|--|--|--|--|--|--|--|--|--|--|--|--|--|--|--|--|--|--|--|--|--|--|--|--|--|--|--|--|--|--|--|--|--|--|--|--|--|--|--|--|--|--|--|--|--|--|--|--|--|--|--|--|--|--|--|--|--|--|--|--|--|--|--|--|--|--|--|--|--|--|--|--|--|--|--|--|--|--|--|--|--|--|--|--|--|--|--|--|--|--|--|--|--|--|--|--|--|--|--|--|--|--|--|--|--|--|--|--|--|--|--|--|--|--|--|--|--|--|--|--|--|--|--|--|--|--|--|--|--|--|--|--|--|--|--|--|--|--|--|--|--|--|--|--|--|--|--|--|--|--|--|--|--|--|--|--|--|--|--|--|--|--|--|--|--|--|--|--|--|--|--|--|--|--|--|--|--|--|--|--|--|--|--|--|--|--|--|--|--|--|--|--|--|--|--|--|--|--|--|--|--|--|--|--|--|--|--|--|--|--|--|--|--|--|--|--|--|--|--|--|--|--|--|--|--|--|--|--|--|--|--|--|--|--|--|--|--|--|--|--|--|--|--|--|--|--|--|--|--|--|--|--|--|--|--|--|--|--|--|--|--|--|--|--|--|--|--|--|--|--|--|--|--|--|--|--|--|--|--|--|--|--|--|--|--|--|--|--|--|--|--|--|--|--|--|--|--|--|--|--|--|--|--|--|--|--|--|--|--|--|--|--|--|--|--|--|--|--|--|--|--|--|--|--|--|--|--|--|--|--|--|--|--|--|--|--|--|--|--|--|--|--|--|--|--|--|--|--|--|--|--|--|--|--|--|--|--|--|--|--|--|--|--|--|--|--|--|--|--|--|--|--|--|--|--|--|--|--|--|--|--|--|--|--|--|--|--|--|--|--|--|--|--|--|--|--|--|--|--|--|--|--|--|--|--|--|--|--|--|--|--|--|--|--|--|--|--|--|--|--|--|--|--|--|--|--|--|--|--|--|--|--|--|--|--|--|--|--|--|--|--|--|--|--|--|--|--|--|--|--|--|--|--|--|--|--|--|--|--|--|--|--|--|--|--|--|--|--|--|--|--|--|--|--|--|--|--|--|--|--|--|--|--|--|--|--|--|--|--|--|--|--|--|--|--|--|--|--|--|--|--|--|--|--|--|--|--|--|--|--|--|--|--|--|--|--|--|--|--|--|--|--|--|--|--|--|--|--|--|--|--|--|--|--|--|--|--|--|--|--|--|--|--|--|--|--|--|--|--|--|--|--|--|--|--|--|--|--|--|--|--|--|--|--|--|--|--|--|--|--|--|--|--|--|--|--|--|--|--|--|--|--|--|--|--|--|--|--|--|--|--|--|--|--|--|--|--|--|--|--|--|--|--|--|--|--|--|--|--|--|--|--|--|--|--|--|--|--|--|--|--|--|--|--|--|--|--|--|--|--|--|--|--|--|--|--|--|--|--|--|--|--|--|--|--|--|--|--|--|--|--|--|--|--|--|--|--|--|--|--|--|--|--|--|--|--|--|--|--|--|--|--|--|--|--|--|--|--|--|--|--|--|--|--|--|--|--|--|--|--|--|--|--|--|--|--|--|--|--|--|--|--|--|--|--|--|--|--|--|--|--|--|--|--|--|--|--|--|--|--|--|--|--|--|--|--|--|--|--|--|--|--|--|--|--|--|--|--|--|--|--|--|--|--|--|--|--|--|--|--|--|--|--|--|--|--|--|--|--|--|--|--|--|--|--|--|--|--|--|--|--|--|--|--|--|--|--|--|--|--|--|--|--|--|--|--|--|--|--|--|--|--|--|--|--|--|--|--|--|--|--|--|--|--|--|--|--|--|--|--|--|--|--|--|--|--|--|--|--|--|--|--|--|--|--|--|--|--|--|--|--|--|--|--|--|--|--|--|--|--|--|--|--|--|--|--|--|--|--|--|--|--|--|--|--|--|--|--|--|--|--|--|--|--|--|--|--|--|--|--|--|--|--|--|--|--|--|--|--|--|--|--|--|--|--|--|--|--|--|--|--|--|--|--|--|--|--|--|--|--|--|--|--|--|--|--|--|--|--|--|--|--|--|--|--|--|--|--|--|--|--|--|--|--|--|--|--|--|--|--|--|--|--|--|--|--|--|--|--|--|--|--|--|--|--|--|--|--|--|--|--|--|--|--|--|
| | | | | | | | | | | | | | | | | | | | | | | | | | | | | | | | | | | | | | | | | | | | | | | | | | | | | | | | | | | | | | | | | | | | | | | | | | | | | | | | | | | | | | | | | | | | | | | | | | | | | | | | | | | | | | | | | | | | | | | | | | | | | | | | | | | | | | | | | | | | | | | | | | | | | | | | | | | | | | | | | | | | | | | | | | | | | | | | | | | | | | | | | | | | | | | | | | | | | | | | | | | | | | | | | | | | | | | | | | | | | | | | | | | | | | | | | | | | | | | | | | | | | | | | | | | | | | | | | | | | | | | | | | | | | | | | | | | | | | | | | | | | | | | | | | | | | | | | | | | | | | | | | | | | | | | | | | | | | | | | | | | | | | | | | | | | | | | | | | | | | | | | | | | | | | | | | | | | | | | | | | | | | | | | | | | | | | | | | | | | | | | | | | | | | | | | | | | | | | | | | | | | | | | | | | | | | | | | | | | | | | | | | | | | | | | | | | | | | | | | | | | | | | | | | | | | | | | | | | | | | | | | | | | | | | | | | | | | | | | | | | | | | | | | | | | | | | | | | | | | | | | | | | | | | | | | | | | | | | | | | | | | | | | | | | | | | | | | | | | | | | | | | | | | | | | | | | | | | | | | | | | | | | | | | | | | | | | | | | | | | | | | | | | | | | | | | | | | | | | | | | | | | | | | | | | | | | | | | | | | | | | | | | | | | | | | | | | | | | | | | | | | | | | | | | | | | | | | | | | | | | | | | | | | | | | | | | | | | | | | | | | | | | | | | | | | | | | | | | | | | | | | | | | | | | | | | | | | | | | | | | | | | | | | | | | | | | | | | | | | | | | | | | | | | | | | | | | | | | | | | | | | | | | | | | | | | | | | | | | | | | | | | | | | | | | | | | | | | | | | | | | | | | | | | | | | | | | | | | | | | | | | | | | | | | | | | | | | | | | | | | | | | | | | | | | | | | | | | | | | | | | | | | | | | | | | | | | | | | | | | | | | | | | | | | | | | | | | | | | | | | | | | | | | | | | | | | | | | | | | | | | | | | | | | | | | | | | | | | | | | | | | | | | | | | | | | | | | | | | | | | | | | | | | | | | | | | | | | | | | | | | | | | | | | | | | | | | | | | | | | | | | | | | | | | | | | | | | | | | | | | | | | | | | | | | | | | | | | | | | | | | | | | | | | | | | | | | | | | | | | | | | | | | | | | | | | | | | | | | | | | | | | | | | | | | | | | | | | | | | | | | | | | | | | | | | | | | | | | | | | | | | | | | | | | | | | | | | | | | | | | | | | | | | | | | | | | | | | | | | | | | | | | | | | | | | | | | | | | | | | | | | | | | | | | | | | | | | | | | | | | | | | | | | | | | | | | | | | | | | | | | | | | | | | | | | | | | | | | | | | | | | | | | | | | | | | | | | | | | | | | | | | | | | | | | | | | | | | | | | | | | | | | | | | | | | | | | | | | | | | | | | | | | | | | | | | | | | | | | | | | | | | | | | | | | | | | | | | | | | | | | | | | | | | | | | | | | | | | | | | | | | | | | | | | | | | | | | | | | | | | | | | | | | | | | | | | | | | | | | | | | | | | | | | | | | | | | | | | | | | | | | | | | | | | | | | | | | | | | | | | | | | | | | | | | | | | | | | | | | | | | | | | | | | | | | | | | | | | | | | | | | | | | | | | | | | | | | | | | | | | | | | | | | | | | | | | | | | | | | | | | | | | | | | | | | | | | | | | | | | | | | | | | | | | | | | | | | | | | | | | | | | | | | | | | | | | | | | | | | | | | | | | | | | | | | | | | | | | | | | | | | | | | | | | | | | | | | | | | | | | | | | | | | | | | | | | | | | | | | | | | | | | | | | | | | | | | | | | | | | | | | | | | | | | | | | | | | | | | | | | | | | | | | | | | | | | | | | |
|--|--|--|--|--|--|--|--|--|--|--|--|--|--|--|--|--|--|--|--|--|--|--|--|--|--|--|--|--|--|--|--|--|--|--|--|--|--|--|--|--|--|--|--|--|--|--|--|--|--|--|--|--|--|--|--|--|--|--|--|--|--|--|--|--|--|--|--|--|--|--|--|--|--|--|--|--|--|--|--|--|--|--|--|--|--|--|--|--|--|--|--|--|--|--|--|--|--|--|--|--|--|--|--|--|--|--|--|--|--|--|--|--|--|--|--|--|--|--|--|--|--|--|--|--|--|--|--|--|--|--|--|--|--|--|--|--|--|--|--|--|--|--|--|--|--|--|--|--|--|--|--|--|--|--|--|--|--|--|--|--|--|--|--|--|--|--|--|--|--|--|--|--|--|--|--|--|--|--|--|--|--|--|--|--|--|--|--|--|--|--|--|--|--|--|--|--|--|--|--|--|--|--|--|--|--|--|--|--|--|--|--|--|--|--|--|--|--|--|--|--|--|--|--|--|--|--|--|--|--|--|--|--|--|--|--|--|--|--|--|--|--|--|--|--|--|--|--|--|--|--|--|--|--|--|--|--|--|--|--|--|--|--|--|--|--|--|--|--|--|--|--|--|--|--|--|--|--|--|--|--|--|--|--|--|--|--|--|--|--|--|--|--|--|--|--|--|--|--|--|--|--|--|--|--|--|--|--|--|--|--|--|--|--|--|--|--|--|--|--|--|--|--|--|--|--|--|--|--|--|--|--|--|--|--|--|--|--|--|--|--|--|--|--|--|--|--|--|--|--|--|--|--|--|--|--|--|--|--|--|--|--|--|--|--|--|--|--|--|--|--|--|--|--|--|--|--|--|--|--|--|--|--|--|--|--|--|--|--|--|--|--|--|--|--|--|--|--|--|--|--|--|--|--|--|--|--|--|--|--|--|--|--|--|--|--|--|--|--|--|--|--|--|--|--|--|--|--|--|--|--|--|--|--|--|--|--|--|--|--|--|--|--|--|--|--|--|--|--|--|--|--|--|--|--|--|--|--|--|--|--|--|--|--|--|--|--|--|--|--|--|--|--|--|--|--|--|--|--|--|--|--|--|--|--|--|--|--|--|--|--|--|--|--|--|--|--|--|--|--|--|--|--|--|--|--|--|--|--|--|--|--|--|--|--|--|--|--|--|--|--|--|--|--|--|--|--|--|--|--|--|--|--|--|--|--|--|--|--|--|--|--|--|--|--|--|--|--|--|--|--|--|--|--|--|--|--|--|--|--|--|--|--|--|--|--|--|--|--|--|--|--|--|--|--|--|--|--|--|--|--|--|--|--|--|--|--|--|--|--|--|--|--|--|--|--|--|--|--|--|--|--|--|--|--|--|--|--|--|--|--|--|--|--|--|--|--|--|--|--|--|--|--|--|--|--|--|--|--|--|--|--|--|--|--|--|--|--|--|--|--|--|--|--|--|--|--|--|--|--|--|--|--|--|--|--|--|--|--|--|--|--|--|--|--|--|--|--|--|--|--|--|--|--|--|--|--|--|--|--|--|--|--|--|--|--|--|--|--|--|--|--|--|--|--|--|--|--|--|--|--|--|--|--|--|--|--|--|--|--|--|--|--|--|--|--|--|--|--|--|--|--|--|--|--|--|--|--|--|--|--|--|--|--|--|--|--|--|--|--|--|--|--|--|--|--|--|--|--|--|--|--|--|--|--|--|--|--|--|--|--|--|--|--|--|--|--|--|--|--|--|--|--|--|--|--|--|--|--|--|--|--|--|--|--|--|--|--|--|--|--|--|--|--|--|--|--|--|--|--|--|--|--|--|--|--|--|--|--|--|--|--|--|--|--|--|--|--|--|--|--|--|--|--|--|--|--|--|--|--|--|--|--|--|--|--|--|--|--|--|--|--|--|--|--|--|--|--|--|--|--|--|--|--|--|--|--|--|--|--|--|--|--|--|--|--|--|--|--|--|--|--|--|--|--|--|--|--|--|--|--|--|--|--|--|--|--|--|--|--|--|--|--|--|--|--|--|--|--|--|--|--|--|--|--|--|--|--|--|--|--|--|--|--|--|--|--|--|--|--|--|--|--|--|--|--|--|--|--|--|--|--|--|--|--|--|--|--|--|--|--|--|--|--|--|--|--|--|--|--|--|--|--|--|--|--|--|--|--|--|--|--|--|--|--|--|--|--|--|--|--|--|--|--|--|--|--|--|--|--|--|--|--|--|--|--|--|--|--|--|--|--|--|--|--|--|--|--|--|--|--|--|--|--|--|--|--|--|--|--|--|--|--|--|--|--|--|--|--|--|--|--|--|--|--|--|--|--|--|--|--|--|--|--|--|--|--|--|--|--|--|--|--|--|--|--|--|--|--|--|--|--|--|--|--|--|--|--|--|--|--|--|--|--|--|--|--|--|--|--|--|--|--|--|--|--|--|--|--|--|--|--|--|--|--|--|--|--|--|--|--|--|--|--|--|--|--|--|--|--|--|--|--|--|--|--|--|--|--|--|--|--|--|--|--|--|--|--|--|--|--|--|--|--|--|--|--|--|--|--|--|--|--|--|--|--|--|--|--|--|--|--|--|--|--|--|--|--|--|--|--|--|--|--|--|--|--|--|--|--|--|--|--|--|--|--|--|--|--|--|--|--|--|--|--|--|--|--|--|--|--|--|--|--|--|--|--|--|--|--|--|--|--|--|--|--|--|--|--|--|--|--|--|--|--|--|--|--|--|--|--|--|--|--|--|--|--|--|--|--|--|--|--|--|--|--|--|--|--|--|--|--|--|--|--|--|--|--|--|--|--|--|--|--|--|--|--|--|--|--|--|--|--|--|--|--|--|--|--|--|--|--|--|--|--|--|--|--|--|--|--|--|--|--|--|--|--|--|--|--|--|--|--|--|--|--|--|--|--|--|--|--|--|--|--|--|--|--|--|--|--|--|--|--|--|--|--|--|--|--|--|--|--|--|--|--|--|--|--|--|--|--|--|--|--|--|--|--|--|--|--|--|--|--|--|--|--|--|--|--|--|--|--|--|--|--|--|--|--|--|--|--|--|--|--|--|--|--|--|--|--|--|--|--|--|--|--|--|--|--|--|--|--|--|--|--|--|--|--|--|--|--|--|--|--|--|--|--|--|--|--|--|--|--|--|--|--|--|--|--|--|--|--|--|--|--|--|--|--|--|--|--|--|--|--|--|--|--|--|--|--|--|--|--|--|--|--|--|--|--|--|--|--|--|--|--|--|--|--|--|--|--|--|--|--|--|--|--|--|--|--|--|--|--|--|--|--|--|--|--|--|--|--|--|--|--|--|--|--|--|--|--|--|--|--|--|--|--|--|--|--|--|--|--|--|--|--|--|--|--|--|--|--|--|--|--|--|--|--|--|--|--|--|--|--|--|--|--|--|--|--|--|--|--|--|--|--|--|--|--|--|--|--|--|--|--|--|--|--|--|--|--|--|--|--|--|--|--|--|--|--|--|--|--|--|--|--|--|--|--|--|--|--|--|--|--|--|--|--|--|--|--|--|--|--|--|--|--|--|--|--|--|--|--|--|--|--|--|--|--|--|--|--|--|--|--|--|--|--|--|--|--|--|--|--|--|--|--|--|--|--|--|--|--|--|--|--|--|--|--|--|--|--|--|--|--|--|--|--|--|--|--|--|--|--|--|--|--|--|--|--|--|--|--|--|--|--|--|--|--|--|--|--|--|--|--|--|--|--|--|--|--|--|--|--|--|--|--|--|--|--|--|--|--|--|--|--|--|--|--|--|--|--|--|--|--|--|--|--|--|--|--|--|--|--|--|--|--|--|--|--|--|--|--|--|--|--|

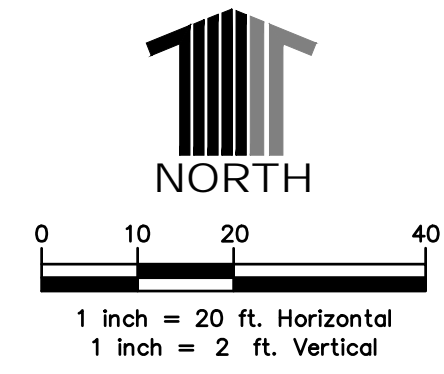


VICINITY MAP

- NOTES:
- CONTRACTOR TO VERIFY LOCATION OF UTILITIES PRIOR TO CONSTRUCTION.

LEGEND

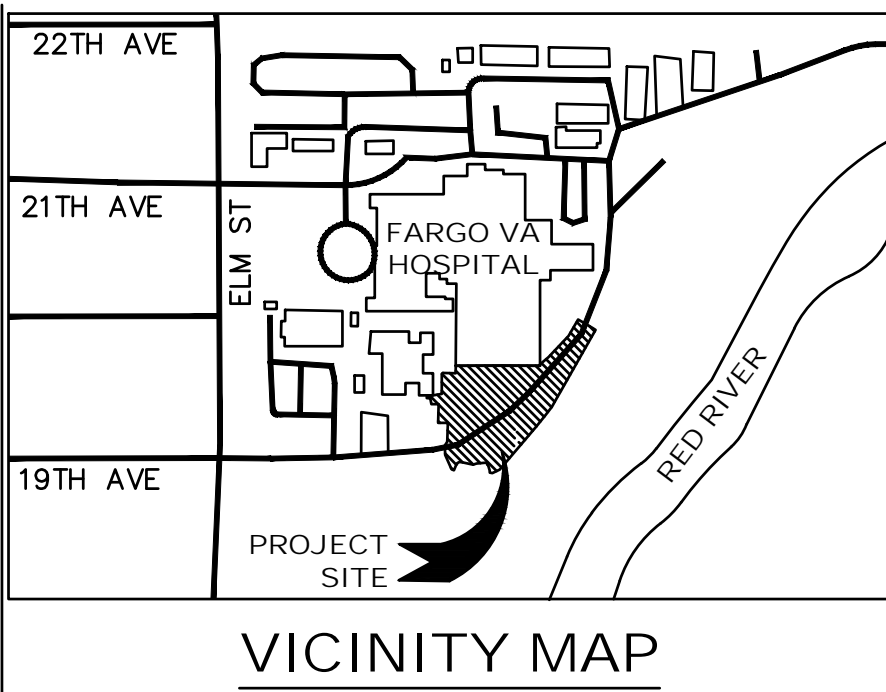
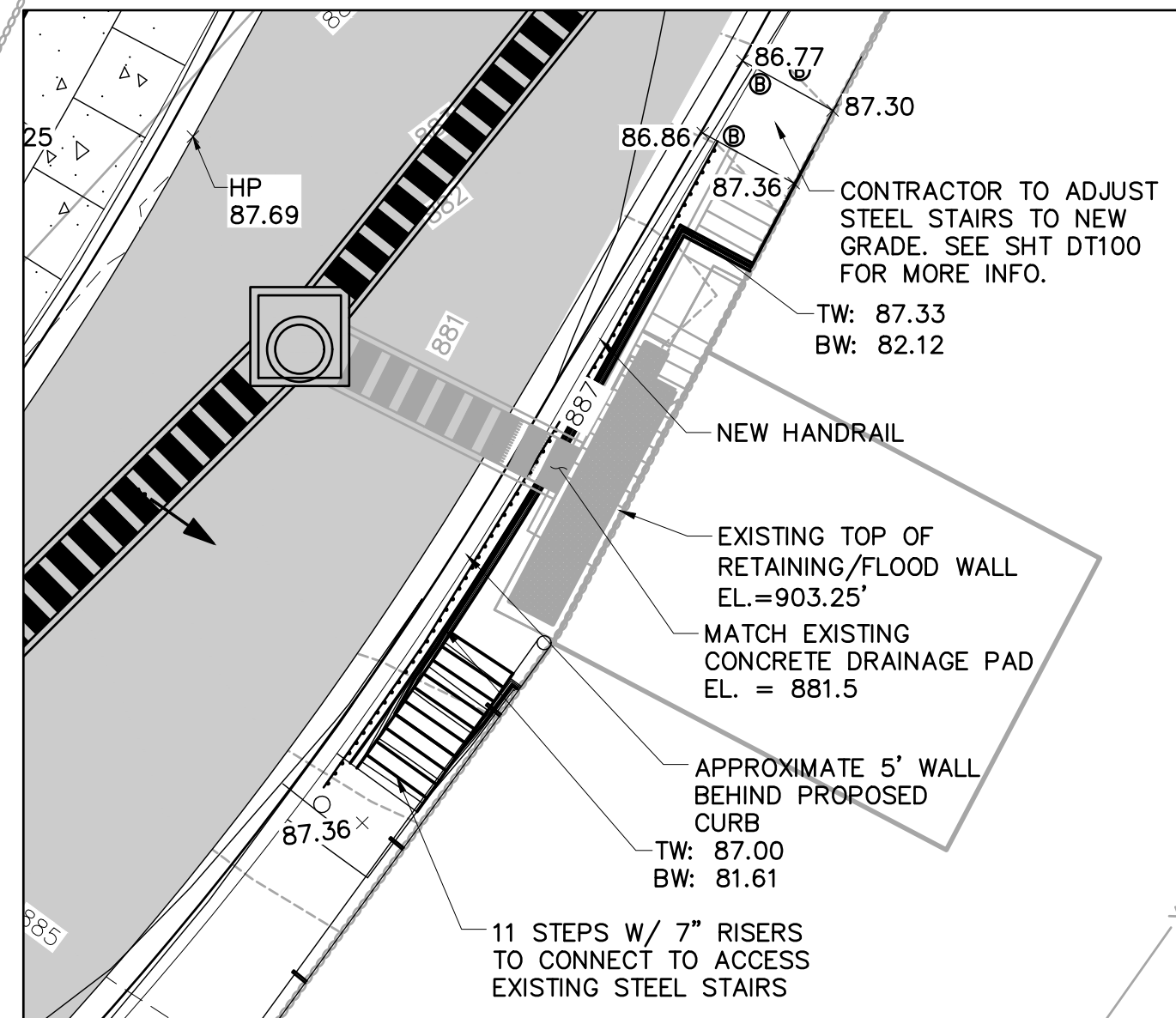
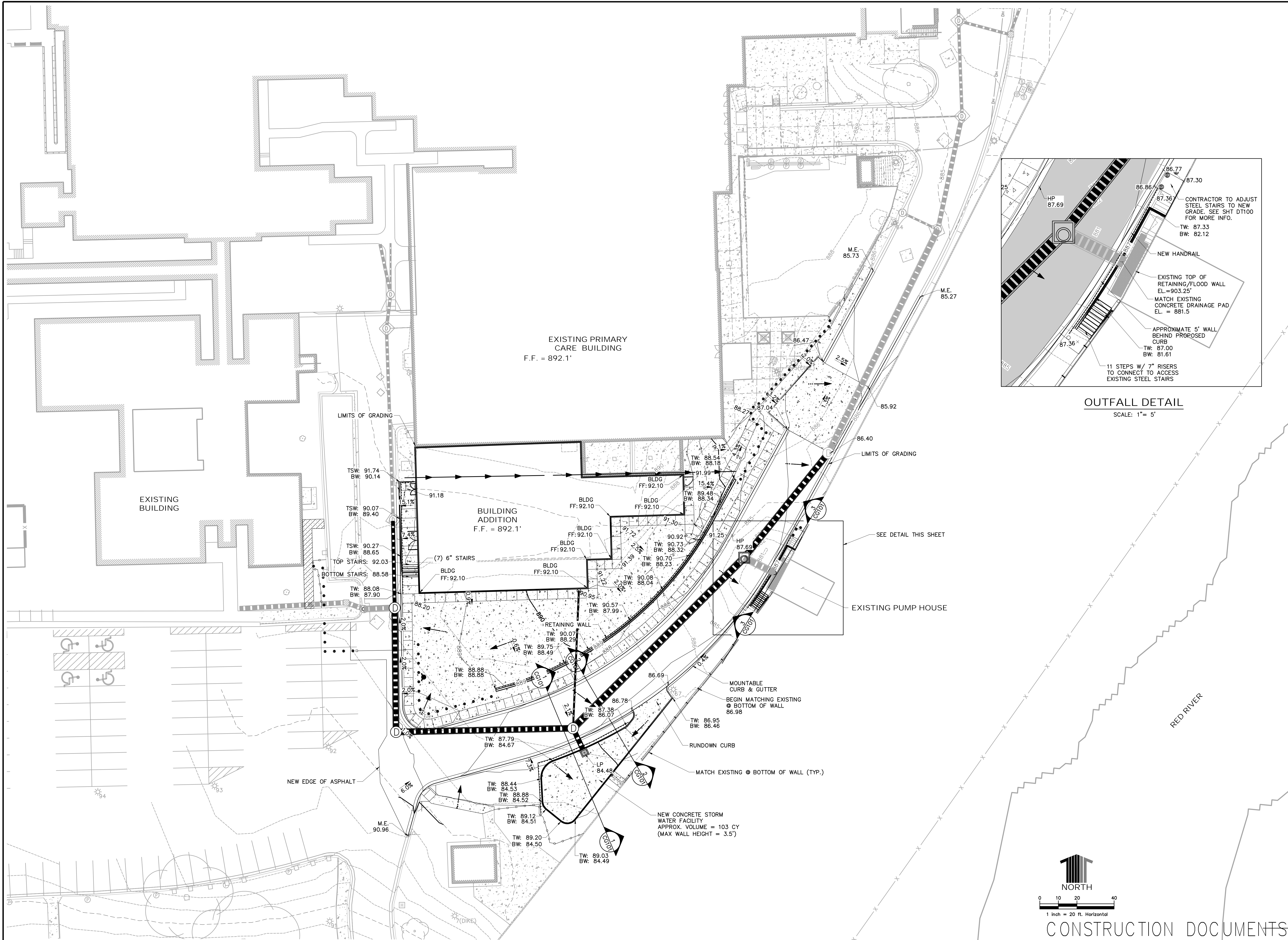
| | |
|-------------------------------|----------|
| EASEMENT | --- |
| NEW BUILDING BOUNDARY | ===== |
| EX. WALL | ----- |
| EX. FENCE | -X-X- |
| NEW WATER MAIN | -W-W- |
| NEW WATER VALVE | ⋈ |
| NEW FIRE HYDRANT | ⬅ |
| NEW SANITARY SEWER MAIN | ---S--- |
| NEW STORM DRAIN | ---D--- |
| NEW STORM DRAIN INLET | ⌑ |
| STORM DRAINAGE MANHOLE NUMBER | MH-5 |
| EX. FORCE MAIN | ---FM--- |
| EX. GAS MAIN | -G-G- |
| EX. WATER MAIN | -W-W- |
| EX. WATER VALVE | ⋈ |
| EX. FIRE HYDRANT | ⬅ |
| EX. WATER SPIGOT | ⊕ |
| EX. STORM DRAIN | ---D--- |
| EX. STORM DRAIN INLET | ⌑ |
| EX. POWER POLE | ⊖ |
| EX. UNDERGROUND ELECTRIC | -E- |
| EX. ELECTRIC TRANSFORMER | ⊞ |
| EX. UNDERGROUND TELEPHONE | -T- |
| EX. FENCE | -X-X- |
| EX. LIGHT POLE | ⊙ |
| EX. LIFT STATION | ⊙ |
| EX. POST | ⊙ |
| EX. BOLLARD | ⊙ |
| EX. CONTROL PANEL | ⊞ |
| EX. ELECTRIC MANHOLE | ⊞ |
| EX. DECIDUOUS TREE | ⊙ |
| EX. CONIFEROUS TREE | ⊙ |
| EX. CATCH BASIN | ⊞ |
| NEW LIGHT POLE | ⊙ |
| NEW FIRE HYDRANT | ⬅ |
| NEW BOLLARD | ⊙ |



CONSTRUCTION DOCUMENTS

| | | | | | | | | | | | |
|--------------------|---|--|--|--|--|--|---|--|--------------------------------|--|--|
| Revisions: Date | CONSULTANTS: | | | ARCHITECT FOURFRONT DESIGN, INC. 517 7TH STREET RAPID CITY, SOUTH DAKOTA 57701 PH: (605) 342-9470 FAX: (605) 342-2377 WWW.FOURFRONTDESIGN.COM | Drawing Title SANITARY SEWER PLAN AND PROFILE | | Project Title EXPAND BLDG. 1 FOR PRIMARY CARE | | Project Number 437-315 | | Office of Construction and Facilities Management |
| | CALIBRE 9090 S RIDGELINE BLVD, SUITE 105 HIGHLANDS RANCH, COLORADO 80129 PHONE: (303) 730-0434 | | | | ALBERTSON ENGINEERING, INC. 315 NORTH MAIN AVENUE, SUITE 200 SIOUX FALLS, SOUTH DAKOTA 57104 PH: (605) 274-0880 | | Building Number 1 | | Building Number 1 | | |
| | SUMMIT FIRE PROTECTION 575 MINNEHAHA AVE WEST ST. PAUL, MINNESOTA 55103 (612) 387-7050 | | | | Approved: Project Director FARGO VAHCS | | Location 2101 ELM STREET FARGO, ND 58102 | | Drawing Number CU103 | | |
| | Date 11/16/2021 | | | | Checked JAG | | Drawn WFP | | Dwg. 15 of 128 | | |

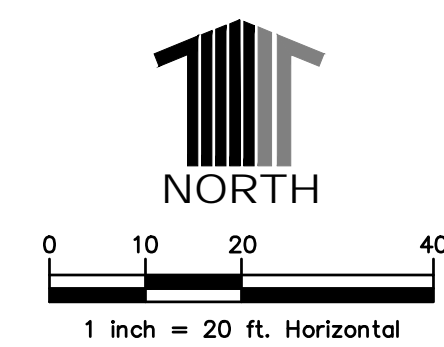
VA FORM 08-6231



- ### NOTES
- CONTRACTOR TO PROVIDE A PEDESTRIAN ACCESS ROUTE FROM PARKING LOTS TO BUILDING ENTRANCES DURING CONSTRUCTION ACTIVITIES.
 - CONTRACTOR TO PROVIDE SIGNAGE AT THE FACILITY ENTRANCE AND JOB SITE DIRECTING PEOPLE AND VEHICLES DURING CONSTRUCTION ACTIVITIES.
 - CONTRACTOR TO VERIFY LOCATION OF UTILITIES PRIOR TO CONSTRUCTION.

LEGEND

| | | |
|-------------------------------|-------------|-----|
| EX. MINOR CONTOUR | --- | 931 |
| EX. MAJOR CONTOUR | --- | 930 |
| NEW MINOR CONTOUR | --- | 931 |
| NEW MAJOR CONTOUR | --- | 930 |
| EASEMENT | --- | |
| NEW BUILDING BOUNDARY | --- | |
| EX. WALL | --- | |
| EX. FENCE | --- | |
| NEW FIRE HYDRANT | ⬅ | |
| NEW SANITARY SEWER MAIN | ⬅ | |
| NEW STORM DRAIN | ⬅ | |
| NEW STORM DRAIN INLET | ⬅ | |
| STORM DRAINAGE MANHOLE NUMBER | MH-5 | |
| EX. FIRE HYDRANT | ⬅ | |
| EX. SANITARY SEWERS | ⬅ | |
| EX. STORM DRAIN | ⬅ | |
| EX. POWER POLE | ⬅ | |
| EX. UNDERGROUND ELECTRIC | --- | |
| EX. ELECTRIC TRANSFORMER | ⬅ | |
| EX. UNDERGROUND TELEPHONE | --- | |
| EX. FENCE | --- | |
| EX. LIGHT POLE | ⬅ | |
| EX. LIFT STATION | ⬅ | |
| EX. POST | ⬅ | |
| EX. BOLLARD | ⬅ | |
| EX. CONTROL PANEL | ⬅ | |
| EX. ELECTRIC MANHOLE | ⬅ | |
| EX. DECIDUOUS TREE | ⬅ | |
| EX. CONIFEROUS TREE | ⬅ | |
| EX. CATCH BASIN | ⬅ | |
| NEW LIGHT POLE | ⬅ | |
| NEW FIRE HYDRANT | ⬅ | |
| NEW BOLLARD | ⬅ | |
| SLOPE LABEL | 3.2% | |
| SPOT ELEVATION | EL: 932.27 | |
| TOP OF SIDEWALK | TSW: 932.27 | |
| SPOT ELEVATION | | |
| TOP OF WALL | TW: 932.27 | |
| SPOT ELEVATION | | |
| BOTTOM OF WALL | BW: 932.27 | |
| SPOT ELEVATION | | |



CONSTRUCTION DOCUMENTS

| | | | | | | | | | |
|---------------------|---|--|--|--|--|--|---|--------------------------------|--|
| Revisions: Date: | CONSULTANTS: -Calibre CALIBRE 9090 S RIDGELINE BLVD, SUITE 105 HIGHLANDS RANCH, COLORADO 80129 PHONE: (303) 730-0434 Albertson Engineering Inc. SUMMIT FIRE PROTECTION | | | ARCHITECT FOURFRONT DESIGN INC. 517 7TH STREET RAPID CITY, SOUTH DAKOTA 57701 PH: (605) 342-9470 FAX: (605) 342-2377 WWW.FOURFRONTDESIGN.COM | | Drawing Title GRADING PLAN | Project Title EXPAND BLDG. 1 FOR PRIMARY CARE | Project Number 437-315 | Office of Construction and Facilities Management Department of Veterans Affairs |
| | ALBERTSON ENGINEERING, INC. 315 NORTH MAIN AVENUE, SUITE 200 SIOUX FALLS, SOUTH DAKOTA 57104 PH: (605) 274-0880 SUMMIT FIRE CONSULTING 575 MINNEHAHA AVE WEST ST. PAUL, MINNESOTA 55103 (612) 387-7050 | | | Approved: Project Director FARGO VAHCS | | Location 2101 ELM STREET FARGO, ND 58102 | Building Number 1 | Drawing Number CG100 | |
| | VA FORM 08-6231 | | | Date 11/16/2021 | | Checked JAG | Drawn WFP | Dwg. 16 of 128 | |
| | | | | | | | | | |