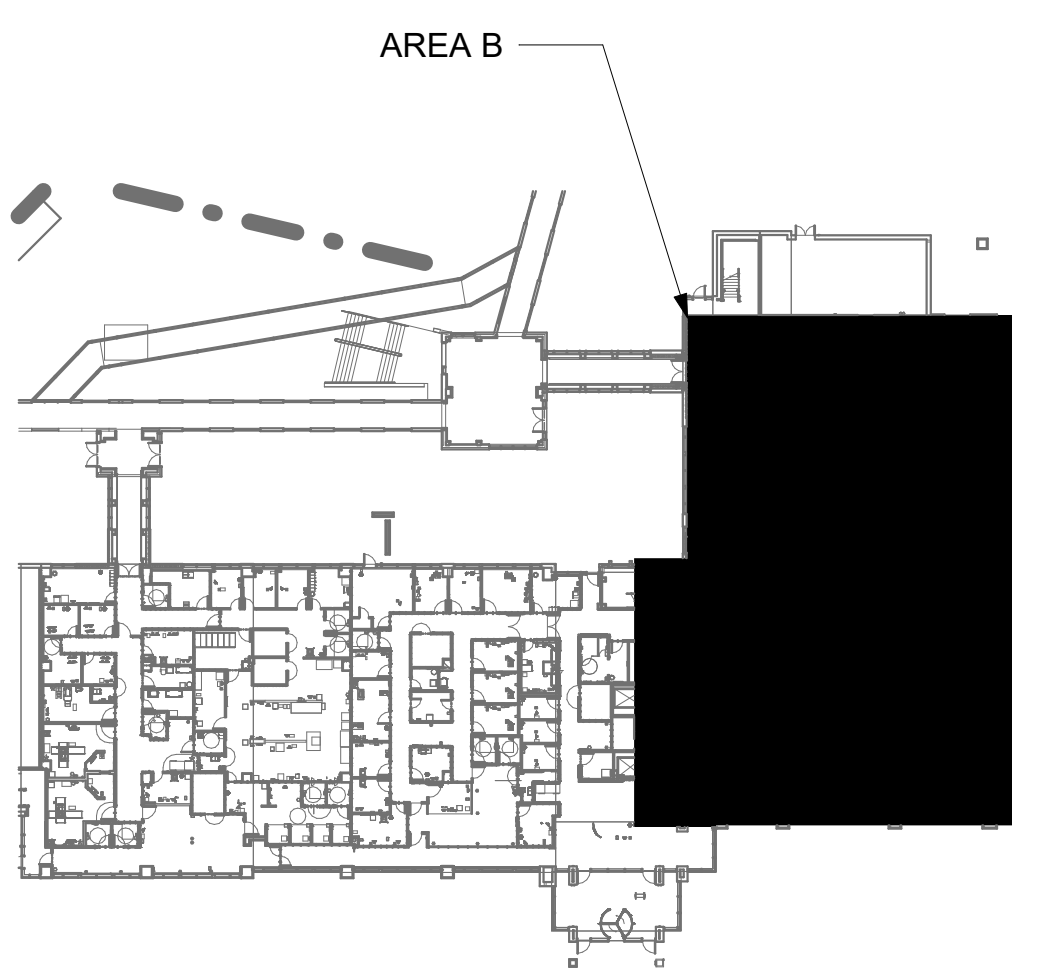


GENERAL NOTES

1. ALL EXISTING EQUIPMENT MAY NOT BE SHOWN FOR CLARITY. CONTRACTOR SHALL FIELD VERIFY ALL POWER, SIGNAL, LIGHTING DEVICES AND ASSOCIATED CIRCUITRY AS REQUIRED. ALL RACEWAYS AND CONDUCTORS ASSOCIATED WITH DEMOLISHED BACK TO THEIR SOURCE, UNLESS OTHERWISE NOTED.
2. CONTRACTOR SHALL DEMOLISH ALL ELECTRICAL EQUIPMENT, CONDUCTORS, AND RACEWAYS ASSOCIATED WITH WALLS BEING REMOVED AND IN ALL LOCATIONS WHERE JUNCTION BOXES WILL NOT REMAIN ACCESSIBLE AFTER INSTALLATION OF MILLWORK, UNLESS OTHERWISE NOTED.
3. PROTECT ALL EXISTING WORK FROM DAMAGE DURING CONSTRUCTION. ANY DAMAGED MATERIALS, SYSTEMS, COMPONENTS, FINISHES BE LIKE, SHALL BE REPAIRED OR REPLACED AT THE EXPENSE OF THE CONTRACTOR TO THE ACCEPTANCE OF THE OWNER.
4. CONTRACTOR TO COORDINATE NORMAL/ESSENTIAL ELECTRICAL SYSTEM SHUTDOWNS AND PHASING WITH THE VA PRIOR TO PERFORMING REQUIRED EQUIPMENT UPGRADES. CONTRACTOR TO PROVIDE BACKUP EMERGENCY POWER AND DETERMINE DISJUNCTION PLAN WITH EXISTING EQUIPMENT. POWER TO ALL EXISTING ESSENTIAL EQUIPMENT CANNOT BE INTERRUPTED AND SHALL REMAIN ACTIVE DURING CONSTRUCTION. BACKUP POWER AND TIE-IN SHALL CONFORM WITH VA STANDARDS.
5. SEAL ALL INTERIOR WALL AND CEILING PENETRATIONS TO MATCH EXISTING FIRE RATING OR NEW FIRE RATING, IF REQUIRED. COORDINATE WITH ARCHITECTURAL DRAWINGS AS REQUIRED.
6. REFERENCE TO CORRESPONDING ONE-LINE DIAGRAM FOR ADDITIONAL INFORMATION.
7. THE CONTRACTOR SHALL PROVIDE UPDATED CIRCUIT PANEL DIRECTORIES FOR ALL PANELS THAT CONTAIN CIRCUITS IMPACTED BY THIS PROJECT.
8. CONTRACTOR SHALL BE RESPONSIBLE FOR RELOCATING FURNITURE, INCLUDING TRANSPORTATION, FOR ALL WORK TO DESIRED VA STORAGE LOCATION. COORDINATE WITH VA AS REQUIRED.

KEY NOTES

KEY PLAN

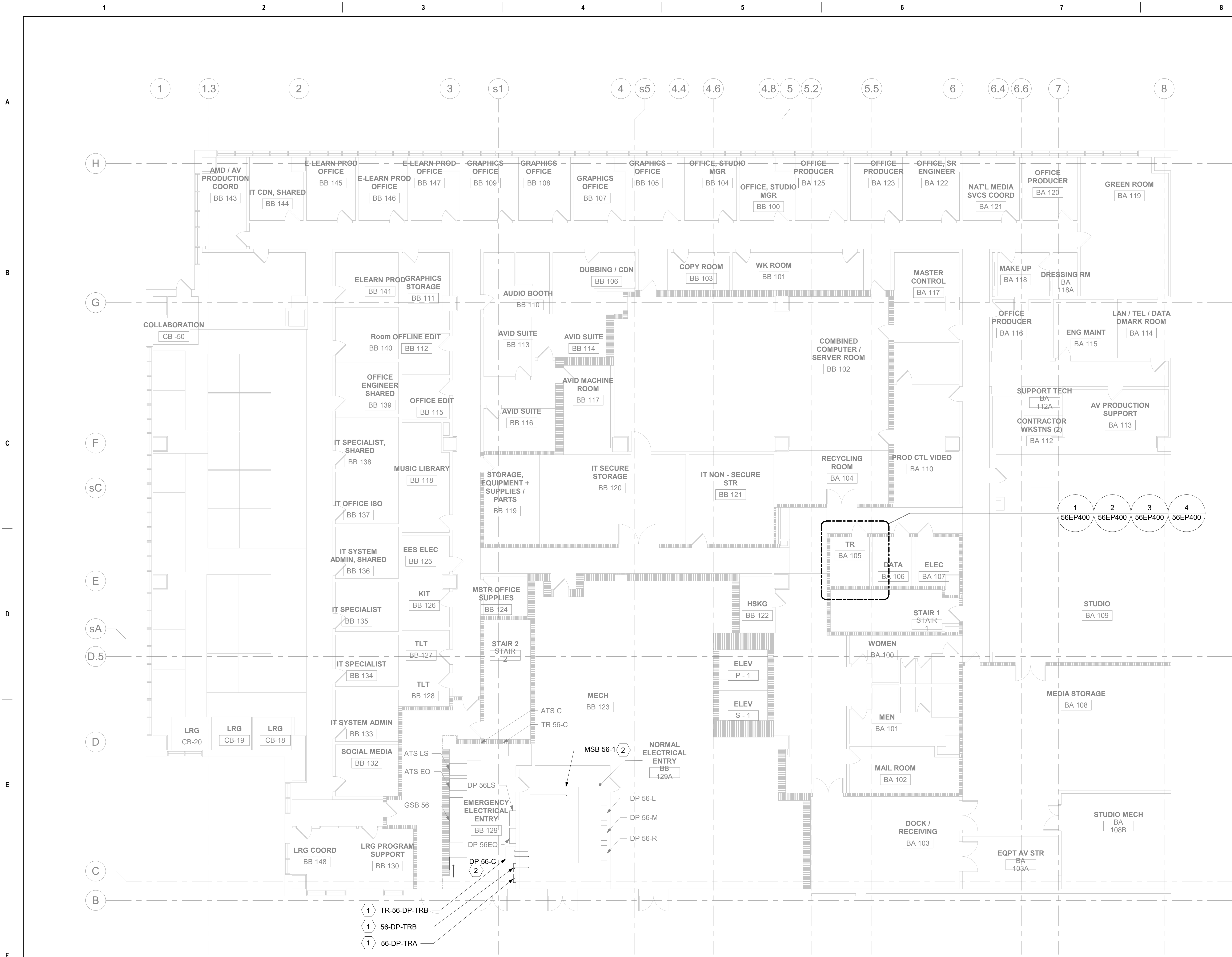


- AREA OF WORK



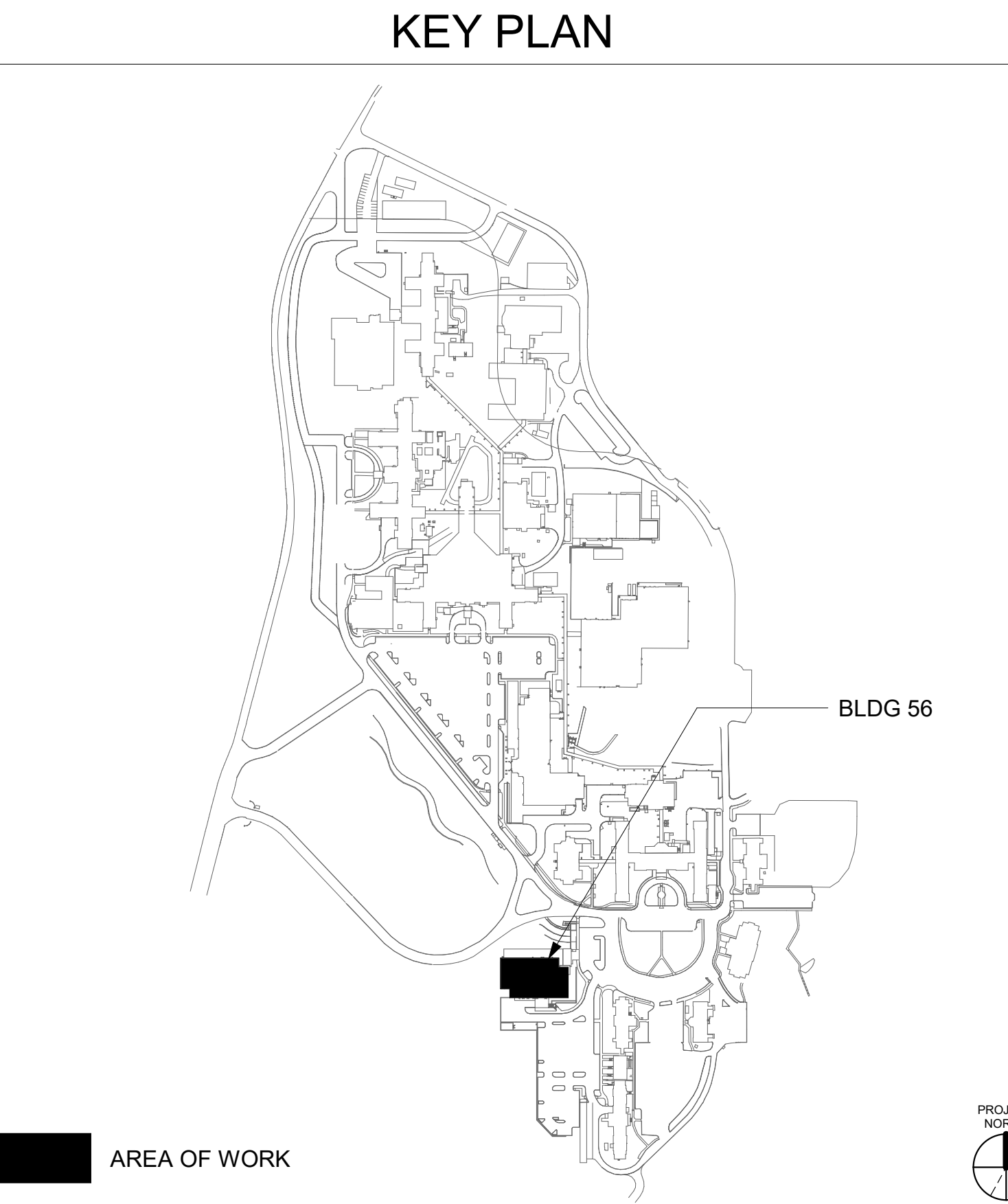


[illegible]



- ### GENERAL NOTES
- ALL EXISTING EQUIPMENT MAY NOT BE SHOWN FOR CLARITY. CONTRACTOR SHALL FIELD VERIFY ALL POWER, LIGHTING AND ASSOCIATED CIRCUITRY AS REQUIRED. ALL RACEWAYS AND CONDUCTORS ASSOCIATED WITH EQUIPMENT TO BE DEMOLISHED SHALL BE DEMOLISHED BACK TO THEIR SOURCE, UNLESS OTHERWISE NOTED.
 - CONTRACTOR SHALL DEMOLISH ALL ELECTRICAL EQUIPMENT, CONDUCTORS, AND RACEWAYS ASSOCIATED WITH WALLS BEING REMOVED AND IN ALL LOCATIONS WHERE JUNCTION BOXES WILL NOT REMAIN ACCESSIBLE AFTER INSTALLATION OF MILLWORK, UNLESS OTHERWISE NOTED.
 - PROTECT ALL EXISTING WORK FROM DAMAGE DURING CONSTRUCTION. ANY DAMAGED MATERIALS, SYSTEMS, COMPONENTS, FINISHES BE LIKE, SHALL BE REPAIRED OR REPLACED AT THE EXPENSE OF THE CONTRACTOR TO THE ACCEPTANCE OF THE OWNER.
 - CONTRACTOR SHALL COORDINATE NORMAL/ESSENTIAL ELECTRICAL SYSTEM SHUTDOWNS AND PHASING WITH THE VA PRIOR TO PERFORMING REQUIRED EQUIPMENT UPGRADES. CONTRACTOR TO PROVIDE BACKUP EMERGENCY POWER AND DETERMINE TIE-IN/CONNECTION PLAN WITH EXISTING EQUIPMENT. POWER TO ALL EXISTING ESSENTIAL EQUIPMENT CANNOT BE INTERRUPTED AND SHALL REMAIN ACTIVE DURING CONSTRUCTION. BACKUP POWER AND TIE-IN SHALL CONFORM WITH VA STANDARDS.
 - SEAL ALL INTERIOR WALL AND CEILING PENETRATIONS TO MATCH EXISTING FIRE RATING OR NEW FIRE RATING, IF REQUIRED. COORDINATE WITH ARCHITECTURAL DRAWINGS AS REQUIRED.
 - REFERENCE CORRESPONDING ONE-LINE DIAGRAM FOR ADDITIONAL INFORMATION.
 - CONTRACTOR SHALL PROVIDE UPDATED CIRCUIT PANEL DIRECTORIES FOR ALL PANELS THAT CONTAIN CIRCUITS IMPACTED BY THIS PROJECT.
 - CONTRACTOR SHALL BE RESPONSIBLE FOR RELOCATING FURNITURE, INCLUDING TRANSPORTATION, FOR ALL WORK TO DESIRED VA STORAGE LOCATION. COORDINATE WITH VA AS REQUIRED.
 - REFERENCE ONE-LINE DIAGRAM ON SHEET 56EP601 FOR CONDUIT AND WIRE SIZING.

- ### KEY NOTES
- EQUIPMENT TO BE ADDED. REFERENCE ONE-LINE DIAGRAM ON SHEET 56EP601 FOR ADDITIONAL INFORMATION.
 - EXISTING EQUIPMENT TO BE MODIFIED. REFERENCE ONE-LINE DIAGRAM ON SHEET 56EP601 FOR ADDITIONAL INFORMATION.



1 BLDG 56 - FLOOR 0 - ELECTRICAL PLAN
1/8" = 1'-0"
PROJECT NORTH

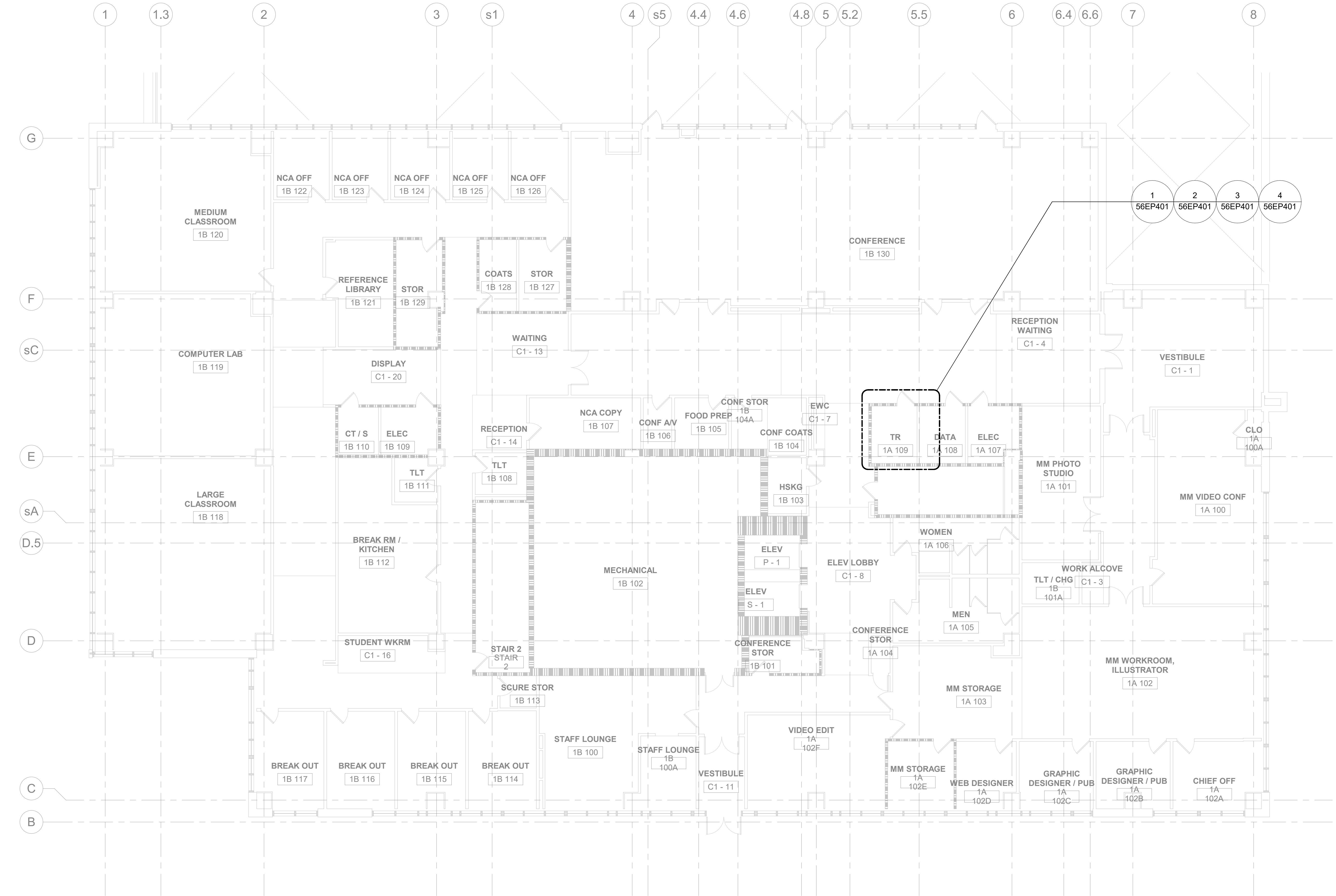
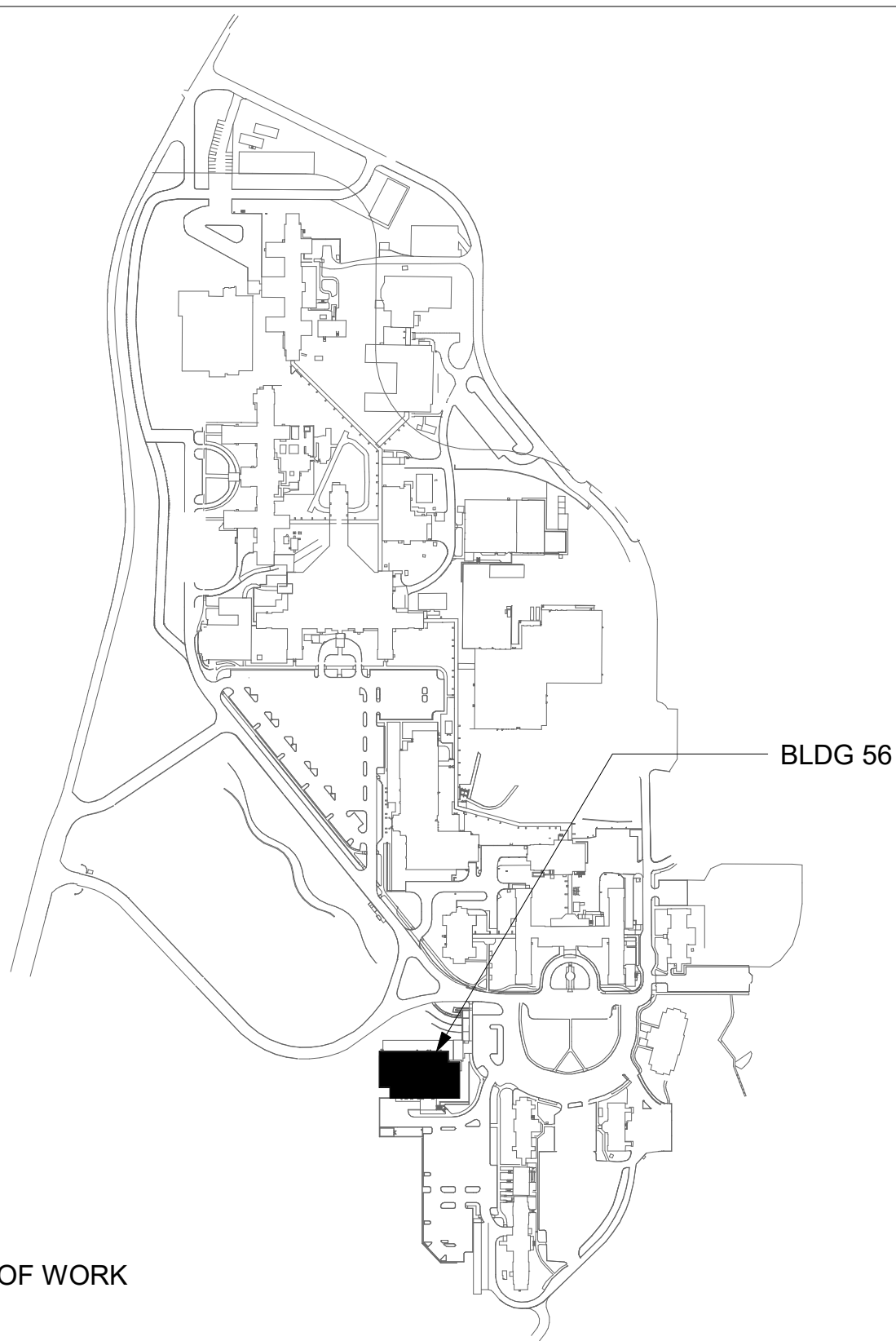
--	--	--	--	--	--	--	--	--	--	--	--	--	--	--	--	--	--	--	--	--	--	--	--	--	--	--	--	--	--	--	--	--	--	--	--	--	--	--	--	--	--	--	--	--	--	--	--	--	--	--	--	--	--	--	--	--	--	--	--	--	--	--	--	--	--	--	--	--	--	--	--	--	--	--	--	--	--	--	--	--	--	--	--	--	--	--	--	--	--	--	--	--	--	--	--	--	--	--	--	--	--	--	--	--	--	--	--	--	--	--	--	--	--	--	--	--	--	--	--	--	--	--	--	--	--	--	--	--	--	--	--	--	--	--	--	--	--	--	--	--	--	--	--	--	--	--	--	--	--	--	--	--	--	--	--	--	--	--	--	--	--	--	--	--	--	--	--	--	--	--	--	--	--	--	--	--	--	--	--	--	--	--	--	--	--	--	--	--	--	--	--	--	--	--	--	--	--	--	--	--	--	--	--	--	--	--	--	--	--	--	--	--	--	--	--	--	--	--	--	--	--	--	--	--	--	--	--	--	--	--	--	--	--	--	--	--	--	--	--	--	--	--	--	--	--	--	--	--	--	--	--	--	--	--	--	--	--	--	--	--	--	--	--	--	--	--	--	--	--	--	--	--	--	--	--	--	--	--	--	--	--	--	--	--	--	--	--	--	--	--	--	--	--	--	--	--	--	--	--	--	--	--	--	--	--	--	--	--	--	--	--	--	--	--	--	--	--	--	--	--	--	--	--	--	--	--	--	--	--	--	--	--	--	--	--	--	--	--	--	--	--	--	--	--	--	--	--	--	--	--	--	--	--	--	--	--	--	--	--	--	--	--	--	--	--	--	--	--	--	--	--	--	--	--	--	--	--	--	--	--	--	--	--	--	--	--	--	--	--	--	--	--	--	--	--	--	--	--	--	--	--	--	--	--	--	--	--	--	--	--	--	--	--	--	--	--	--	--	--	--	--	--	--	--	--	--	--	--	--	--	--	--	--	--	--	--	--	--	--	--	--	--	--	--	--	--	--	--	--	--	--	--	--	--	--	--	--	--	--	--	--	--	--	--	--	--	--	--	--	--	--	--	--	--	--	--	--	--	--	--	--	--	--	--	--	--	--	--	--	--	--	--	--	--	--	--	--	--	--	--	--	--	--	--	--	--	--	--	--	--	--	--	--	--	--	--	--	--	--	--	--	--	--	--	--	--	--	--	--	--	--	--	--	--	--	--	--	--	--	--	--	--	--	--	--	--	--	--	--	--	--	--	--	--	--	--	--	--	--	--	--	--	--	--	--	--	--	--	--	--	--	--	--	--	--	--	--	--	--	--	--	--	--	--	--	--	--	--	--	--	--	--	--	--	--	--	--	--	--	--	--	--	--	--	--	--	--	--	--	--	--	--	--	--	--	--	--	--	--	--	--	--	--	--	--	--	--	--	--	--	--	--	--	--	--	--	--	--	--	--	--	--	--	--	--	--	--	--	--	--	--	--	--	--	--	--	--	--	--	--	--	--	--	--	--	--	--	--	--	--	--	--	--	--	--	--	--	--	--	--	--	--	--	--	--	--	--	--	--	--	--	--	--	--	--	--	--	--	--	--	--	--	--	--	--	--	--	--	--	--	--	--	--	--	--	--	--	--	--	--	--	--	--	--	--	--	--	--	--	--	--	--	--	--	--	--	--	--	--	--	--	--	--	--	--	--	--	--	--	--	--	--	--	--	--	--	--	--	--	--	--	--	--	--	--	--	--	--	--	--	--	--	--	--	--	--	--	--	--	--	--	--	--	--	--	--	--	--	--	--	--	--	--	--	--	--	--	--	--	--	--	--	--	--	--	--	--	--	--	--	--	--	--	--	--	--	--	--	--	--	--	--	--	--	--	--	--	--	--	--	--	--	--	--	--	--	--	--	--	--	--	--	--	--	--	--	--	--	--	--	--	--	--	--	--	--	--	--	--	--	--	--	--	--	--	--	--	--	--	--	--	--	--	--	--	--	--	--	--	--	--	--	--	--	--	--	--	--	--	--	--	--	--	--	--	--	--	--	--	--	--	--	--	--	--	--	--	--	--	--	--	--	--	--	--	--	--	--	--	--	--	--	--	--	--	--	--	--	--	--	--	--	--	--	--	--	--	--	--	--	--	--	--	--	--	--	--	--	--	--	--	--	--	--	--	--	--	--	--	--	--	--	--	--	--	--	--	--	--	--	--	--	--	--	--	--	--	--	--	--	--	--	--	--	--	--	--	--	--	--	--	--	--	--	--	--	--	--	--	--	--	--	--	--	--	--	--	--	--	--	--	--	--	--	--	--	--	--	--	--	--	--	--	--	--	--	--	--	--	--	--	--	--	--	--	--	--	--	--	--	--	--	--	--	--	--	--	--	--	--	--	--	--	--	--	--	--	--	--	--	--	--	--	--	--	--	--	--	--	--	--	--	--	--	--	--	--	--	--	--	--	--	--	--	--	--	--	--	--	--	--	--	--	--	--	--	--	--	--	--	--	--	--	--	--	--	--	--	--	--	--	--	--	--	--	--	--	--	--	--	--	--	--	--	--	--	--	--	--	--	--	--	--	--	--	--	--	--	--	--	--	--	--	--	--	--	--	--	--	--	--	--	--	--	--	--	--	--	--	--	--	--	--	--	--	--	--	--	--	--	--	--	--	--	--	--	--	--	--	--	--	--	--	--	--	--	--	--	--	--	--	--	--	--	--	--	--	--	--	--	--	--	--	--	--	--	--	--	--	--	--	--	--	--	--	--	--	--	--	--	--	--	--	--	--	--	--	--	--	--	--	--	--	--	--	--	--	--	--	--	--	--	--	--	--	--	--	--	--	--	--	--	--	--	--	--	--	--	--	--	--	--	--	--	--	--	--	--	--	--	--	--	--	--	--	--	--	--	--	--	--	--	--	--	--	--	--	--	--	--	--	--	--	--	--	--	--	--	--	--	--	--	--	--	--	--	--	--	--	--	--	--	--	--	--	--	--	--	--	--	--	--	--	--	--	--	--	--	--	--	--	--	--	--	--	--	--	--	--	--	--	--	--	--	--	--	--	--	--	--	--	--	--	--	--	--	--	--	--	--	--	--	--	--	--	--	--	--	--	--	--	--	--	--	--	--	--	--	--	--	--	--	--	--	--	--	--	--	--	--	--	--	--	--	--	--	--	--	--	--	--	--	--	--	--	--	--	--	--	--	--	--	--	--	--	--	--	--	--	--	--	--	--	--	--	--	--	--	--	--	--	--	--	--	--	--	--	--	--	--	--	--	--	--	--	--	--	--	--	--	--	--	--	--	--	--	--	--	--	--	--	--	--	--	--	--	--	--	--	--	--

GENERAL NOTES

- ALL EXISTING EQUIPMENT MAY NOT BE SHOWN FOR CLARITY. CONTRACTOR SHALL FIELD VERIFY ALL POWER, LIGHTING AND ASSOCIATED CIRCUITRY AS REQUIRED. ALL RACEWAYS AND CONDUCTORS ASSOCIATED WITH EQUIPMENT TO BE DEMOLISHED SHALL BE DEMOLISHED BACK TO THEIR SOURCE, UNLESS OTHERWISE NOTED.
- CONTRACTOR SHALL DEMOLISH ALL ELECTRICAL EQUIPMENT, CONDUCTORS, AND RACEWAYS ASSOCIATED WITH WALLS BEING REMOVED AND IN ALL LOCATIONS WHERE JUNCTION BOXES WILL NOT REMAIN ACCESSIBLE AFTER INSTALLATION OF MILLWORK, UNLESS OTHERWISE NOTED.
- PROTECT ALL EXISTING WORK FROM DAMAGE DURING CONSTRUCTION. ANY DAMAGED MATERIALS, SYSTEMS, COMPONENTS, FINISHES BE LIKE, SHALL BE REPAIRED OR REPLACED AT THE EXPENSE OF THE CONTRACTOR TO THE ACCEPTANCE OF THE OWNER.
- CONTRACTOR SHALL COORDINATE NORMAL/ESSENTIAL ELECTRICAL SYSTEM SHUTDOWNS AND PHASING WITH THE VA PRIOR TO PERFORMING REQUIRED EQUIPMENT UPGRADES. CONTRACTOR TO PROVIDE BACKUP EMERGENCY POWER AND DETERMINE TIE-IN/CONNECTION PLAN WITH EXISTING EQUIPMENT. POWER TO ALL EXISTING ESSENTIAL EQUIPMENT CANNOT BE INTERRUPTED AND SHALL REMAIN ACTIVE DURING CONSTRUCTION. BACKUP POWER AND TIE-IN SHALL CONFORM WITH VA STANDARDS.
- SEAL ALL INTERIOR WALL AND CEILING PENETRATIONS TO MATCH EXISTING FIRE RATING OR NEW FIRE RATING, IF REQUIRED. COORDINATE WITH ARCHITECTURAL DRAWINGS AS REQUIRED.
- REFERENCE CORRESPONDING ONE-LINE DIAGRAM FOR ADDITIONAL INFORMATION.
- CONTRACTOR SHALL PROVIDE UPDATED CIRCUIT PANEL DIRECTORIES FOR ALL PANELS THAT CONTAIN CIRCUITS IMPACTED BY THIS PROJECT.
- CONTRACTOR SHALL BE RESPONSIBLE FOR RELOCATING FURNITURE, INCLUDING TRANSPORTATION, FOR ALL WORK TO DESIRED VA STORAGE LOCATION. COORDINATE WITH VA AS REQUIRED.

KEY NOTES

KEY PLAN



1 BLDG. 56 - FLOOR 1 - ELECTRICAL PLAN
1/8" = 1'-0"

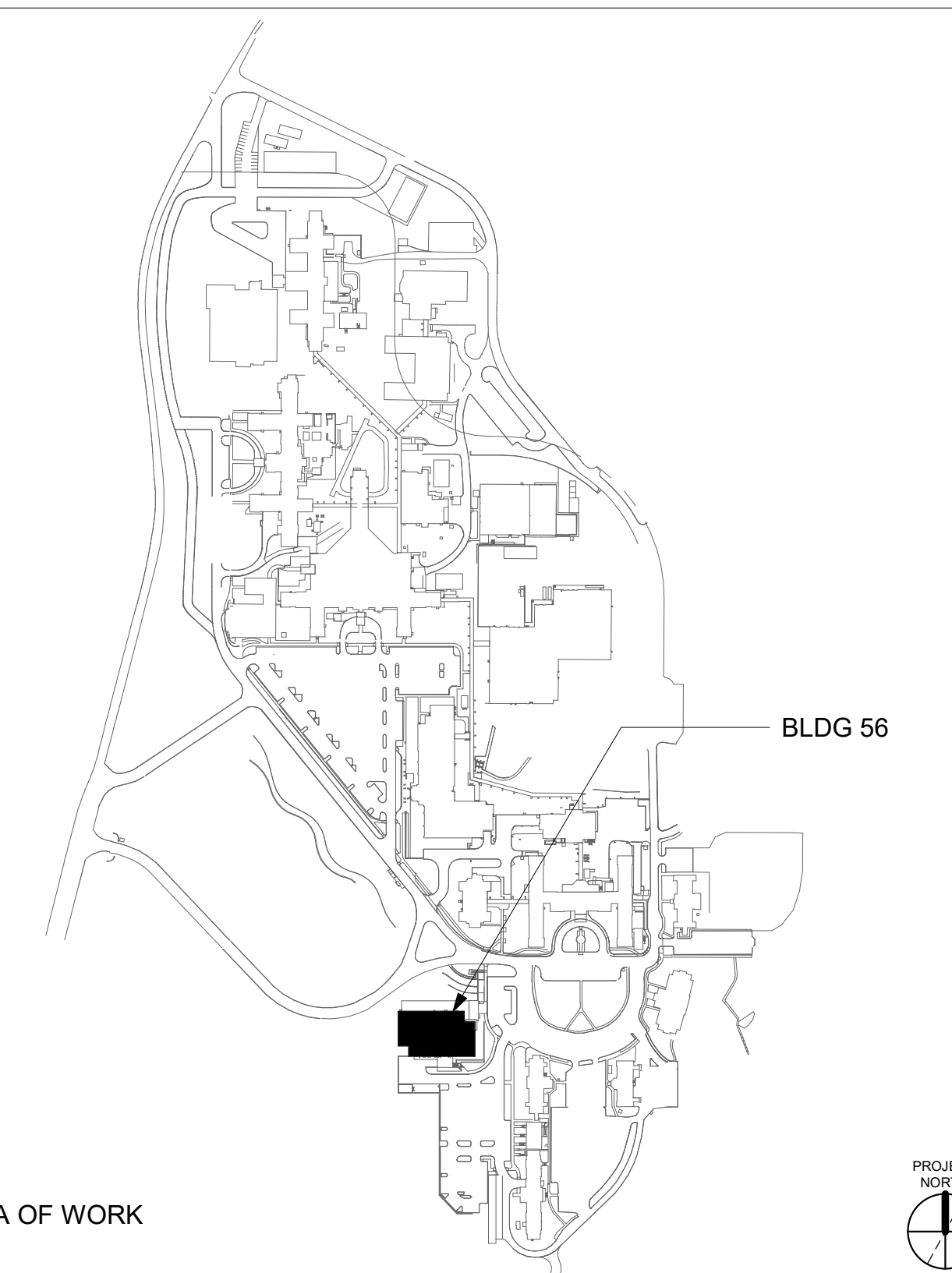
		CONSULTANT	ARCHITECT/ENGINEER OF RECORD	STAMP	Office of Construction and Facilities Management	Drawing Title	Phase	Project Title	Project Number
			A/E: SPEES DESIGN BUILD 625 1ST AVE, STE 301 SEATTLE, WA 98104 (206) 590-2118 RAY SPEES	LOUIS R. LITZKO STATE OF WASHINGTON REGISTERED PROFESSIONAL ENGINEER 35081	VA U.S. Department of Veterans Affairs	BLDG 56 - FLOOR 1 - ELECTRICAL PLAN	CONSTRUCTION DOCUMENTS	EHRM - INFRASTRUCTURE UPGRADES	657-21-701JB
Revisions:		Date:				Approved:	FULLY SPRINKLERED	Location ST. LOUIS VA MEDICAL CENTER - JEFFERSON BARRACKS, MO	Building Number 56
								Issue Date 03/31/2022	Drawing Number 56EP101
								Checked LRL/WM	178 OF 435
								Drawn LLT/JPS	

GENERAL NOTES

1. ALL EXISTING EQUIPMENT MAY NOT BE SHOWN FOR CLARITY. CONTRACTOR SHALL FIELD VERIFY ALL POWER, LIGHTING AND ASSOCIATED CIRCUITRY AS REQUIRED. ALL RACEWAYS AND CONDUCTORS ASSOCIATED WITH EQUIPMENT TO BE DEMOLISHED SHALL BE DEMOLISHED BACK TO THEIR SOURCE, UNLESS OTHERWISE NOTED.
2. CONTRACTOR SHALL DEMOLISH ALL ELECTRICAL EQUIPMENT, CONDUCTORS, AND RACEWAYS ASSOCIATED WITH WALLS BEING REMOVED AND IN ALL LOCATIONS WHERE JUNCTION BOXES WILL NOT REMAIN ACCESSIBLE AFTER INSTALLATION OF MILLWORK, UNLESS OTHERWISE NOTED.
3. PROTECT ALL EXISTING WORK FROM DAMAGE DURING CONSTRUCTION. ANY DAMAGED MATERIALS, SYSTEMS, COMPONENTS, FINISHES BE LIKE, SHALL BE REPAIRED OR REPLACED AT THE EXPENSE OF THE CONTRACTOR TO THE ACCEPTANCE OF THE OWNER.
4. CONTRACTOR SHALL COORDINATE NORMAL/ESSENTIAL ELECTRICAL SYSTEM SHUTDOWNS AND PHASING WITH THE VA PRIOR TO PERFORMING REQUIRED EQUIPMENT UPGRADES. CONTRACTOR TO PROVIDE BACKUP EMERGENCY POWER AND DETERMINE TIE-IN/CONNECTION PLAN WITH EXISTING EQUIPMENT. POWER TO ALL EXISTING ESSENTIAL EQUIPMENT CANNOT BE INTERRUPTED AND SHALL REMAIN ACTIVE DURING CONSTRUCTION. BACKUP POWER AND TIE-IN SHALL CONFORM WITH VA STANDARDS.
5. SEAL ALL INTERIOR WALL AND CEILING PENETRATIONS TO MATCH EXISTING FIRE RATING OR NEW FIRE RATING, IF REQUIRED. COORDINATE WITH ARCHITECTURAL DRAWINGS AS REQUIRED.
6. REFERENCE CORRESPONDING ONE-LINE DIAGRAM FOR ADDITIONAL INFORMATION.
7. CONTRACTOR SHALL PROVIDE UPDATED CIRCUIT PANEL DIRECTORIES FOR ALL PANELS THAT CONTAIN CIRCUITS IMPACTED BY THIS PROJECT.
8. CONTRACTOR SHALL BE RESPONSIBLE FOR RELOCATING FURNITURE, INCLUDING TRANSPORTATION, FOR ALL WORK TO DESIRED VA STORAGE LOCATION. COORDINATE WITH VA AS REQUIRED.

KEY NOTES

KEY PLAN



AREA OF WORK



OG 56

Building Number
56

Drawing Number
56EP102

79 OF 435

Project Title

EHRM - INFRASTRUCTURE
UPGRADES

Location	ST. LOUIS VA MEDICAL CENTER - JEFFERSON BARRACKS, MO
-----------------	--

Issue Date
03/31/2022

Checked
LRL/WNM

Drawn
LLT/JPS

Phase
CONSTRUCTION
DOCUMENTS

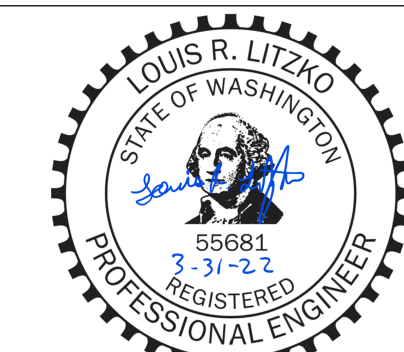
FULLY SPRINKLERED

Drawing Title	BLDG 56 - FLOOR 2 - ELECTRICAL PLAN
---------------	--

Approved:

Office of
Construction
and Facilities
Management

VA U.S. Department
of Veterans Affairs



ARCHITECT/ENGINEER OF RECORD

A/E:
SPEES DESIGN BUILD
625 1ST AVE, STE 301
SEATTLE, WA 98104
(206) 590-2118
RAY SPEES



CONSULTANT

Revisions:	Date:
------------	-------

VA FORM 08 - 6231

1 BLDG 56 - FLOOR 2 - ELECTRICAL PLAN
- 1/8" = 1'-0"

1/8" = 1'-0"

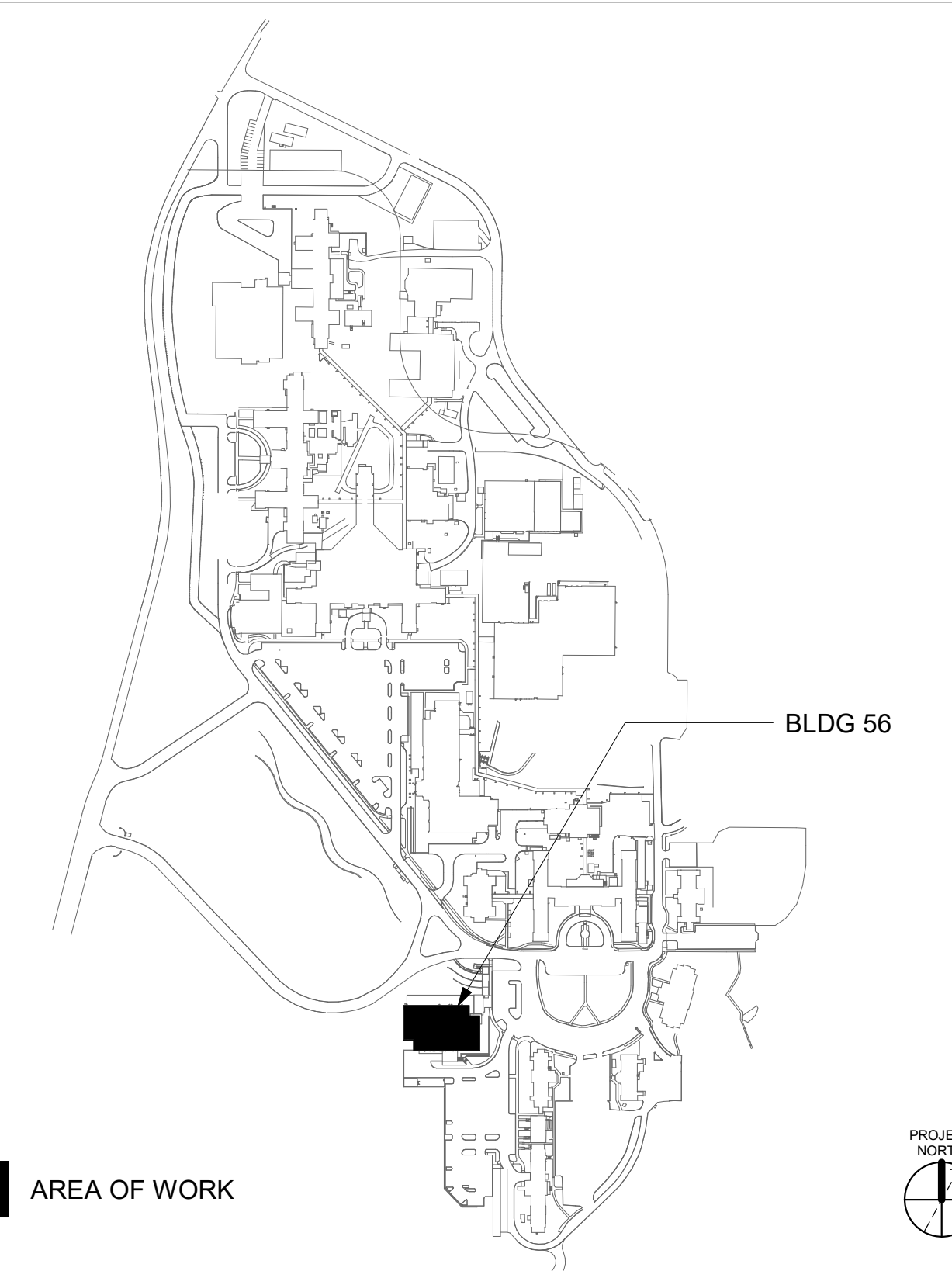


GENERAL NOTES

1. ALL EXISTING EQUIPMENT MAY NOT BE SHOWN FOR CLARITY. CONTRACTOR SHALL FIELD VERIFY ALL POWER, LIGHTING AND ASSOCIATED CIRCUITRY AS REQUIRED. ALL RACEWAYS AND CONDUCTORS ASSOCIATED WITH EQUIPMENT TO BE DEMOLISHED SHALL BE DEMOLISHED BACK TO THEIR SOURCE, UNLESS OTHERWISE NOTED.
2. CONTRACTOR SHALL DEMOLISH ALL ELECTRICAL EQUIPMENT, CONDUCTORS, AND RACEWAYS ASSOCIATED WITH WALLS BEING REMOVED AND IN ALL LOCATIONS WHERE JUNCTION BOXES WILL NOT REMAIN ACCESSIBLE AFTER INSTALLATION OF MILLWORK, UNLESS OTHERWISE NOTED.
3. PROTECT ALL EXISTING WORK FROM DAMAGE DURING CONSTRUCTION. ANY DAMAGED MATERIALS, SYSTEMS, COMPONENTS, FINISHES BE LIKE, SHALL BE REPAIRED OR REPLACED AT THE EXPENSE OF THE CONTRACTOR TO THE ACCEPTANCE OF THE OWNER.
4. CONTRACTOR SHALL COORDINATE NORMAL/ESSENTIAL ELECTRICAL SYSTEM SHUTDOWNS AND PHASING WITH THE VA PRIOR TO PERFORMING REQUIRED EQUIPMENT UPGRADES: CONTRACTOR TO PROVIDE BACKUP EMERGENCY POWER AND DETERMINE TIE-IN/CONNECTION PLAN WITH EXISTING EQUIPMENT. POWER TO ALL EXISTING ESSENTIAL EQUIPMENT CANNOT BE INTERRUPTED AND SHALL REMAIN ACTIVE DURING CONSTRUCTION. BACKUP POWER AND TIE-IN SHALL CONFORM WITH VA STANDARDS.
5. SEAL ALL INTERIOR WALL AND CEILING PENETRATIONS TO MATCH EXISTING FIRE RATINGS OR NEW FIRE RATING, IF REQUIRED. COORDINATE WITH ARCHITECTURAL DRAWINGS AS REQUIRED.
6. REFERENCE CORRESPONDING ONE-LINE DIAGRAM FOR ADDITIONAL INFORMATION.
7. CONTRACTOR SHALL PROVIDE UPDATED CIRCUIT PANEL DIRECTORIES FOR ALL PANELS THAT CONTAIN CIRCUITS IMPACTED BY THIS PROJECT.
8. CONTRACTOR SHALL BE RESPONSIBLE FOR RELOCATING FURNITURE, INCLUDING TRANSPORTATION, FOR ALL WORK TO DESIRED VA STORAGE LOCATION, COORDINATE WITH VA AS REQUIRED.

KEY NOTES

KEY PLAN



1
- BLDG 56 - FLOOR 3 - ELECTRICAL PLAN
1/8" = 1'-0"

[illegible]

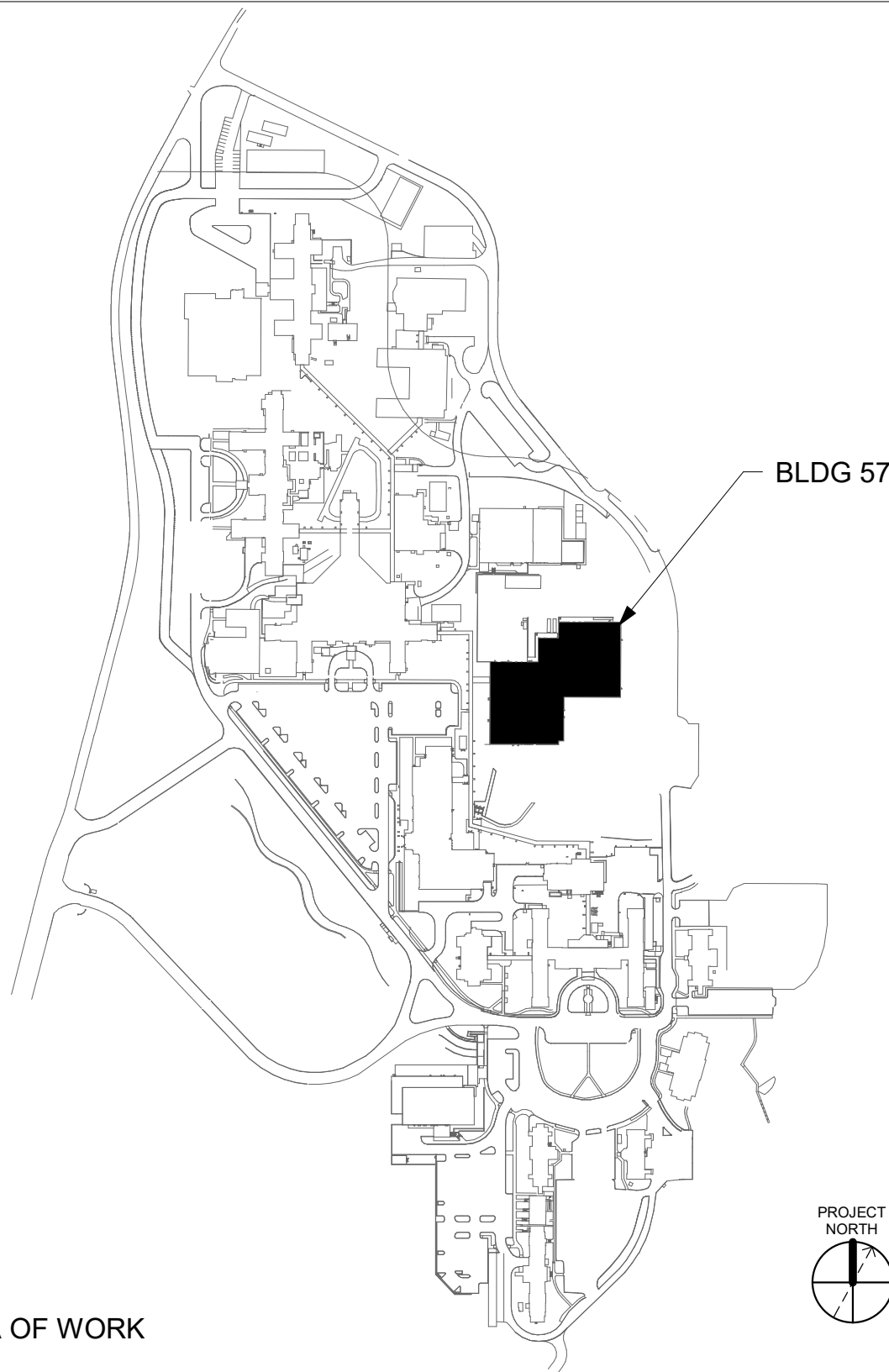
GENERAL NOTES

- ALL EXISTING EQUIPMENT MAY NOT BE SHOWN FOR CLARITY. CONTRACTOR SHALL FIELD VERIFY ALL POWER, LIGHTING AND ASSOCIATED CIRCUITRY AS REQUIRED. ALL RACEWAYS AND CONDUCTORS ASSOCIATED WITH EQUIPMENT TO BE DEMOLISHED SHALL BE DEMOLISHED BACK TO THEIR SOURCE, UNLESS OTHERWISE NOTED.
- CONTRACTOR SHALL DEMOLISH ALL ELECTRICAL EQUIPMENT, CONDUCTORS, AND RACEWAYS ASSOCIATED WITH WALLS BEING REMOVED AND IN ALL LOCATIONS WHERE JUNCTION BOXES WILL NOT REMAIN ACCESSIBLE AFTER INSTALLATION OF MILLWORK, UNLESS OTHERWISE NOTED.
- PROTECT ALL EXISTING WORK FROM DAMAGE DURING CONSTRUCTION. ANY DAMAGED MATERIALS, SYSTEMS, COMPONENTS, FINISHES BE LIKE, SHALL BE REPAIRED OR REPLACED AT THE EXPENSE OF THE CONTRACTOR TO THE ACCEPTANCE OF THE OWNER.
- CONTRACTOR SHALL COORDINATE NORMAL/ESSENTIAL ELECTRICAL SYSTEM SHUTDOWNS AND PHASING WITH THE VA PRIOR TO PERFORMING REQUIRED EQUIPMENT UPGRADES. CONTRACTOR TO PROVIDE BACKUP EMERGENCY POWER AND DETERMINE TIE-IN/CONNECTION PLAN WITH EXISTING EQUIPMENT. POWER TO ALL EXISTING ESSENTIAL EQUIPMENT CANNOT BE INTERRUPTED AND SHALL REMAIN ACTIVE DURING CONSTRUCTION. BACKUP POWER AND TIE-IN SHALL CONFORM WITH VA STANDARDS.
- SEAL ALL INTERIOR WALL AND CEILING PENETRATIONS TO MATCH EXISTING FIRE RATING OR NEW FIRE RATING, IF REQUIRED. COORDINATE WITH ARCHITECTURAL DRAWINGS AS REQUIRED.
- REFERENCE CORRESPONDING ONE-LINE DIAGRAM FOR ADDITIONAL INFORMATION.
- CONTRACTOR SHALL PROVIDE UPDATED CIRCUIT PANEL DIRECTORIES FOR ALL PANELS THAT CONTAIN CIRCUITS IMPACTED BY THIS PROJECT.
- CONTRACTOR SHALL BE RESPONSIBLE FOR RELOCATING FURNITURE, INCLUDING TRANSPORTATION, FOR ALL WORK TO DESIRED VA STORAGE LOCATION. COORDINATE WITH VA AS REQUIRED.

KEY NOTES

- EQUIPMENT TO BE MODIFIED. REFERENCE ONE-LINE DIAGRAM ON SHEET 57EP601 FOR ADDITIONAL INFORMATION.

KEY PLAN



AREA OF WORK

1 BLDG 57 - FLOOR 1 - ELECTRICAL PLAN
1/16" = 1'-0"

CONSULTANT

ARCHITECT/ENGINEER OF RECORD

STAMP

Office of
Construction
and Facilities
Management

Drawing Title
BLDG 57 - FLOOR 1 - ELECTRICAL
PLAN

Phase
CONSTRUCTION
DOCUMENTS

Project Title
EHRM INFRASTRUCTURE
UPGRADES

Project Number
657-21-701JB
Building Number
57

Location
ST. LOUIS VA MEDICAL CENTER - JEFFERSON BARRACKS, MO

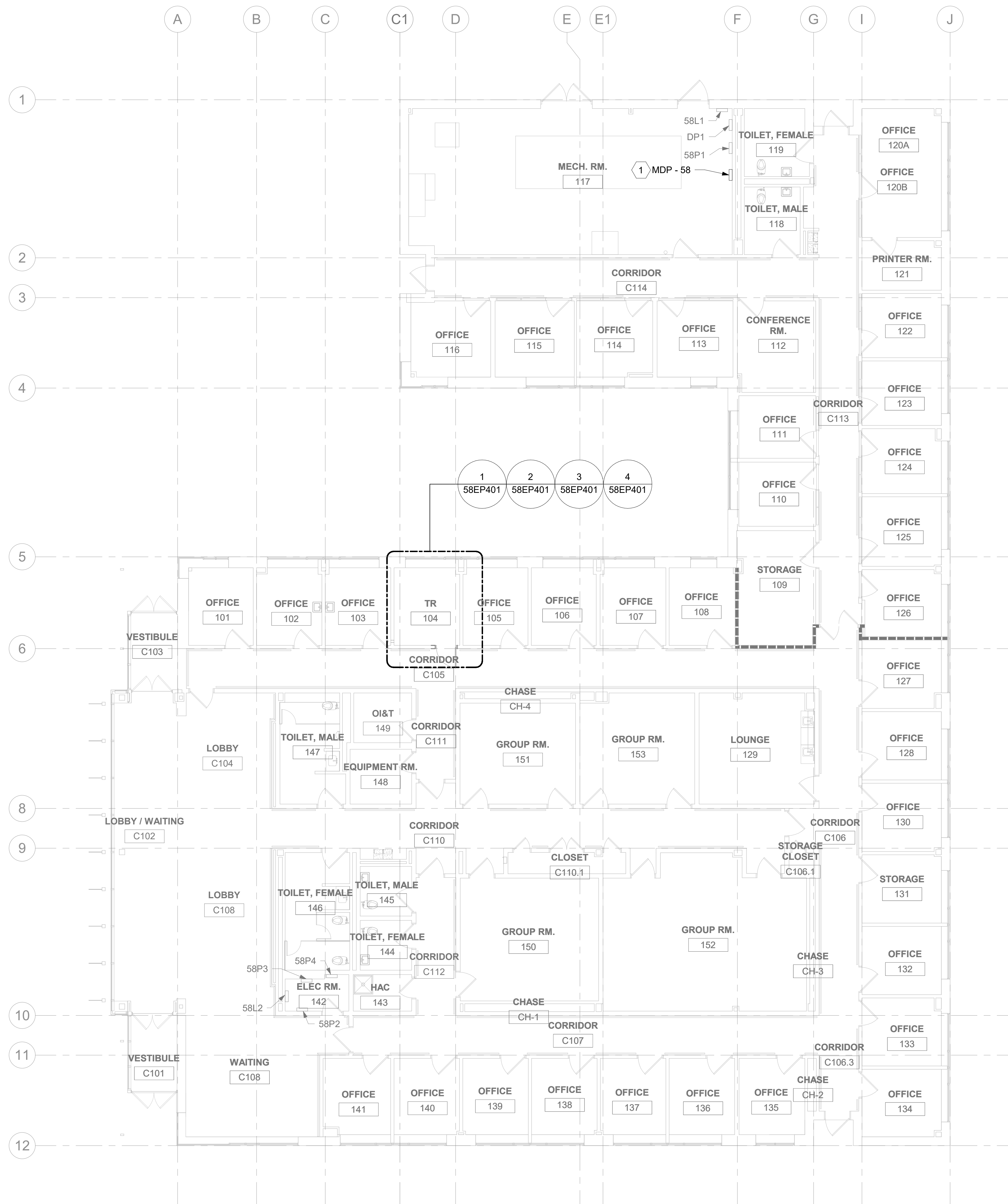
Issue Date
03/31/2022

Checked
LRL/WM

Drawn
LLT/JPS

Drawing Number
57EP101

181 OF 435



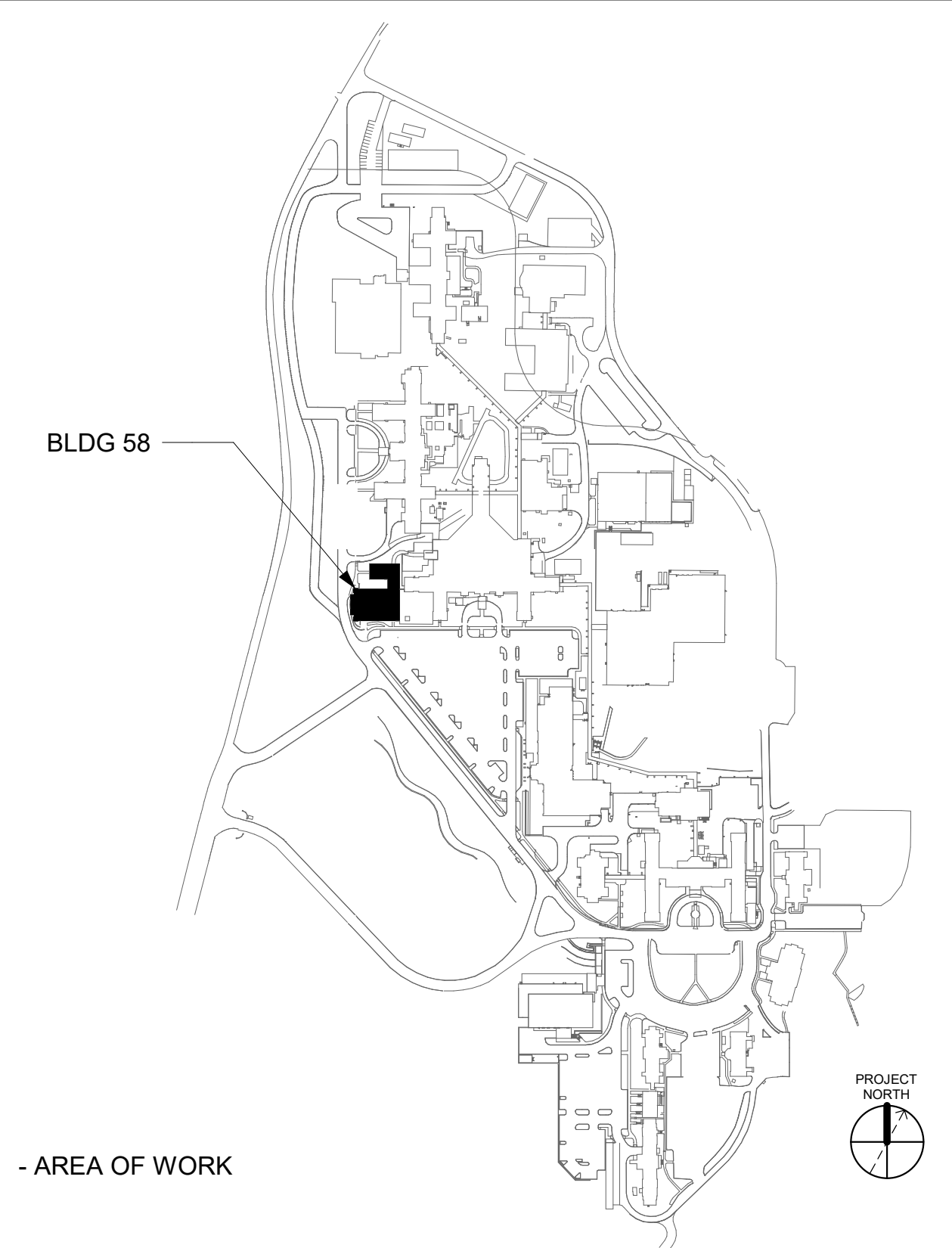
GENERAL NOTES

1. ALL EXISTING EQUIPMENT MAY NOT BE SHOWN FOR CLARITY. CONTRACTOR SHALL FIELD VERIFY ALL POWER, LIGHTING AND ASSOCIATED CIRCUITRY AS REQUIRED. ALL RACEWAYS AND CONDUCTORS ASSOCIATED WITH EQUIPMENT TO BE DEMOLISHED SHALL BE DEMOLISHED BACK TO THEIR SOURCE, UNLESS OTHERWISE NOTED.
2. CONTRACTOR SHALL DEMOLISH ALL ELECTRICAL EQUIPMENT, CONDUCTORS, AND RACEWAYS ASSOCIATED WITH WALLS BEING REMOVED AND IN ALL LOCATIONS WHERE JUNCTION BOXES WILL NOT REMAIN ACCESSIBLE AFTER INSTALLATION OF MILLWORK, UNLESS OTHERWISE NOTED.
3. PROTECT ALL EXISTING WORK FROM DAMAGE DURING CONSTRUCTION. ANY DAMAGED MATERIALS, SYSTEMS, COMPONENTS, FINISHES BE LIKE, SHALL BE REPAIRED OR REPLACED AT THE EXPENSE OF THE CONTRACTOR TO THE ACCEPTANCE OF THE OWNER.
4. CONTRACTOR SHALL COORDINATE NORMAL/ESSENTIAL ELECTRICAL SYSTEM SHUTDOWNS AND PHASING WITH THE VA PRIOR TO PERFORMING REQUIRED EQUIPMENT UPGRADES. CONTRACTOR TO PROVIDE BACKUP EMERGENCY POWER AND DETERMINE TIE-IN/CONNECTION PLAN WITH EXISTING EQUIPMENT. POWER TO ALL EXISTING ESSENTIAL EQUIPMENT CANNOT BE INTERRUPTED AND SHALL REMAIN ACTIVE DURING CONSTRUCTION. BACKUP POWER AND TIE-IN SHALL CONFORM WITH VA STANDARDS.
5. SEAL ALL INTERIOR WALL AND CEILING PENETRATIONS TO MATCH EXISTING FIRE RATING OR NEW FIRE RATING, IF REQUIRED. COORDINATE WITH ARCHITECTURAL DRAWINGS AS REQUIRED.
6. REFERENCE CORRESPONDING ONE-LINE DIAGRAM FOR ADDITIONAL INFORMATION.
7. CONTRACTOR SHALL PROVIDE UPDATED CIRCUIT PANEL DIRECTORIES FOR ALL PANELS THAT CONTAIN CIRCUITS IMPACTED BY THIS PROJECT.
8. CONTRACTOR SHALL BE RESPONSIBLE FOR RELOCATING FURNITURE, INCLUDING TRANSPORTATION, FOR ALL WORK TO DESIRED VA STORAGE LOCATION. COORDINATE WITH VA AS REQUIRED.

KEY NOTES

- 1 EXISTING PANEL TO BE MODIFIED. REFERENCE ONE-LINE DIAGRAM ON SHEET 58EP601 FOR ADDITIONAL INFORMATION.

KEY PLAN



1
- BLDG 58 - FLOOR 1 - ELECTRICAL PLAN
1/8" = 1'-0" 0' 4' 8' 16' PROJECT NORTH

																																																																																																																																																																																																																																																																																																																																																																																																																																																																																																																																																																																																																																																																																																																																																																																																																																																																																																																																																																																																																																																																																																																																																																																																																																																																																																																																																																																																																																																																																																																																																																																																							</
--	--	--	--	--	--	--	--	--	--	--	--	--	--	--	--	--	--	--	--	--	--	--	--	--	--	--	--	--	--	--	--	--	--	--	--	--	--	--	--	--	--	--	--	--	--	--	--	--	--	--	--	--	--	--	--	--	--	--	--	--	--	--	--	--	--	--	--	--	--	--	--	--	--	--	--	--	--	--	--	--	--	--	--	--	--	--	--	--	--	--	--	--	--	--	--	--	--	--	--	--	--	--	--	--	--	--	--	--	--	--	--	--	--	--	--	--	--	--	--	--	--	--	--	--	--	--	--	--	--	--	--	--	--	--	--	--	--	--	--	--	--	--	--	--	--	--	--	--	--	--	--	--	--	--	--	--	--	--	--	--	--	--	--	--	--	--	--	--	--	--	--	--	--	--	--	--	--	--	--	--	--	--	--	--	--	--	--	--	--	--	--	--	--	--	--	--	--	--	--	--	--	--	--	--	--	--	--	--	--	--	--	--	--	--	--	--	--	--	--	--	--	--	--	--	--	--	--	--	--	--	--	--	--	--	--	--	--	--	--	--	--	--	--	--	--	--	--	--	--	--	--	--	--	--	--	--	--	--	--	--	--	--	--	--	--	--	--	--	--	--	--	--	--	--	--	--	--	--	--	--	--	--	--	--	--	--	--	--	--	--	--	--	--	--	--	--	--	--	--	--	--	--	--	--	--	--	--	--	--	--	--	--	--	--	--	--	--	--	--	--	--	--	--	--	--	--	--	--	--	--	--	--	--	--	--	--	--	--	--	--	--	--	--	--	--	--	--	--	--	--	--	--	--	--	--	--	--	--	--	--	--	--	--	--	--	--	--	--	--	--	--	--	--	--	--	--	--	--	--	--	--	--	--	--	--	--	--	--	--	--	--	--	--	--	--	--	--	--	--	--	--	--	--	--	--	--	--	--	--	--	--	--	--	--	--	--	--	--	--	--	--	--	--	--	--	--	--	--	--	--	--	--	--	--	--	--	--	--	--	--	--	--	--	--	--	--	--	--	--	--	--	--	--	--	--	--	--	--	--	--	--	--	--	--	--	--	--	--	--	--	--	--	--	--	--	--	--	--	--	--	--	--	--	--	--	--	--	--	--	--	--	--	--	--	--	--	--	--	--	--	--	--	--	--	--	--	--	--	--	--	--	--	--	--	--	--	--	--	--	--	--	--	--	--	--	--	--	--	--	--	--	--	--	--	--	--	--	--	--	--	--	--	--	--	--	--	--	--	--	--	--	--	--	--	--	--	--	--	--	--	--	--	--	--	--	--	--	--	--	--	--	--	--	--	--	--	--	--	--	--	--	--	--	--	--	--	--	--	--	--	--	--	--	--	--	--	--	--	--	--	--	--	--	--	--	--	--	--	--	--	--	--	--	--	--	--	--	--	--	--	--	--	--	--	--	--	--	--	--	--	--	--	--	--	--	--	--	--	--	--	--	--	--	--	--	--	--	--	--	--	--	--	--	--	--	--	--	--	--	--	--	--	--	--	--	--	--	--	--	--	--	--	--	--	--	--	--	--	--	--	--	--	--	--	--	--	--	--	--	--	--	--	--	--	--	--	--	--	--	--	--	--	--	--	--	--	--	--	--	--	--	--	--	--	--	--	--	--	--	--	--	--	--	--	--	--	--	--	--	--	--	--	--	--	--	--	--	--	--	--	--	--	--	--	--	--	--	--	--	--	--	--	--	--	--	--	--	--	--	--	--	--	--	--	--	--	--	--	--	--	--	--	--	--	--	--	--	--	--	--	--	--	--	--	--	--	--	--	--	--	--	--	--	--	--	--	--	--	--	--	--	--	--	--	--	--	--	--	--	--	--	--	--	--	--	--	--	--	--	--	--	--	--	--	--	--	--	--	--	--	--	--	--	--	--	--	--	--	--	--	--	--	--	--	--	--	--	--	--	--	--	--	--	--	--	--	--	--	--	--	--	--	--	--	--	--	--	--	--	--	--	--	--	--	--	--	--	--	--	--	--	--	--	--	--	--	--	--	--	--	--	--	--	--	--	--	--	--	--	--	--	--	--	--	--	--	--	--	--	--	--	--	--	--	--	--	--	--	--	--	--	--	--	--	--	--	--	--	--	--	--	--	--	--	--	--	--	--	--	--	--	--	--	--	--	--	--	--	--	--	--	--	--	--	--	--	--	--	--	--	--	--	--	--	--	--	--	--	--	--	--	--	--	--	--	--	--	--	--	--	--	--	--	--	--	--	--	--	--	--	--	--	--	--	--	--	--	--	--	--	--	--	--	--	--	--	--	--	--	--	--	--	--	--	--	--	--	--	--	--	--	--	--	--	--	--	--	--	--	--	--	--	--	--	--	--	--	--	--	--	--	--	--	--	--	--	--	--	--	--	--	--	--	--	--	--	--	--	--	--	--	--	--	--	--	--	--	--	--	--	--	--	--	--	--	--	--	--	--	--	--	--	--	--	--	--	--	--	--	--	--	--	--	--	--	--	--	--	--	--	--	--	--	--	--	--	--	--	--	--	--	--	--	--	--	--	--	--	--	--	--	--	--	--	--	--	--	--	--	--	--	--	--	--	--	--	--	--	--	--	--	--	--	--	--	--	--	--	--	--	--	--	--	--	--	--	--	--	--	--	--	--	--	--	--	--	--	--	--	--	--	--	--	--	--	--	--	--	--	--	--	--	--	--	--	--	--	--	--	--	--	--	--	--	--	--	--	--	--	--	--	--	--	--	--	--	--	--	--	--	--	--	--	--	--	--	--	--	--	--	--	--	--	--	--	--	--	--	--	--	--	--	--	--	--	--	--	--	--	--	--	--	--	--	--	--	--	--	--	--	--	--	--	--	--	--	--	--	--	--	--	--	--	--	--	--	--	--	--	--	--	--	--	--	--	--	--	--	--	--	--	--	--	--	--	--	--	--	--	--	--	--	--	--	--	--	--	--	--	--	--	--	--	--	--	--	--	--	--	--	--	--	--	--	--	--	--	--	--	--	--	--	--	--	--	--	--	--	--	--	--	--	--	--	--	--	--	--	--	--	--	--	--	--	--	--	--	--	--	--	--	--	--	--	--	--	--	--	--	--	--	--	--	--	--	--	--	--	--	--	--	--	--	--	--	--	--	--	--	--	--	--	--	--	--	--	--	--	--	--	--	--	--	--	--	--	--	--	--	--	--	--	--	--	--	--	--	--	--	--	--	--	--	--	--	--	--	--	--	--	--	--	--	--	--	--	--	--	--	--	--	--	--	--	--	--	--	--	--	--	--	--	--	--	--	--	--	--	--	--	--	--	--	--	--	--	--	--	--	--	--	--	--	--	--	--	--	--	--	--	--	--	--	--	--	--	--	--	--	--	--	--	--	--	--	--	--	--	--	--	--	--	--	--	--	--	--	--	--	--	--	--	--	--	--	--	--	--	--	--	--	--	--	--	--	--	--	--	--	--	--	--	--	--	--	--	--	--	--	--	--	--	--	--	--	--	--	--	--	--	--	--	----

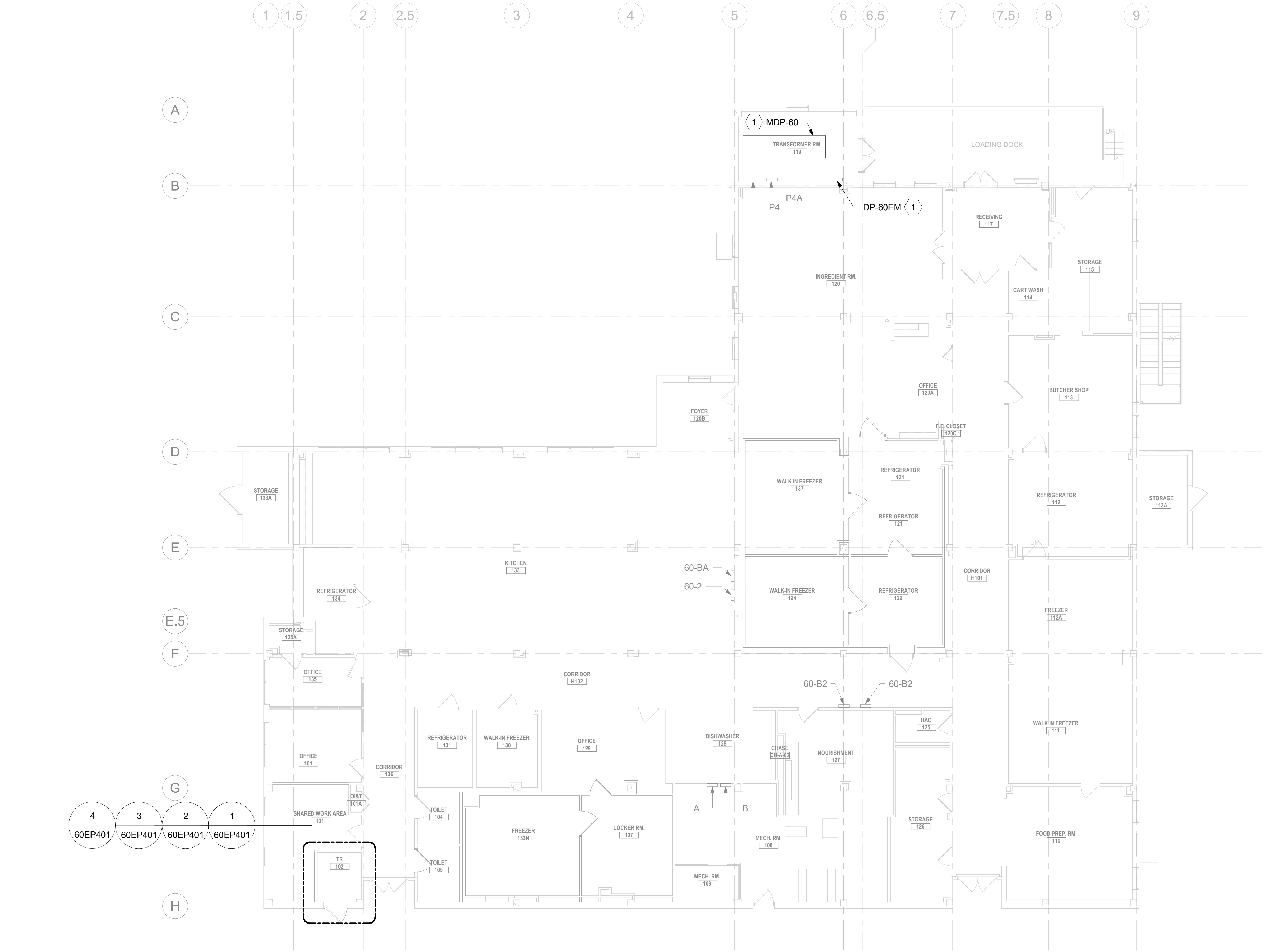
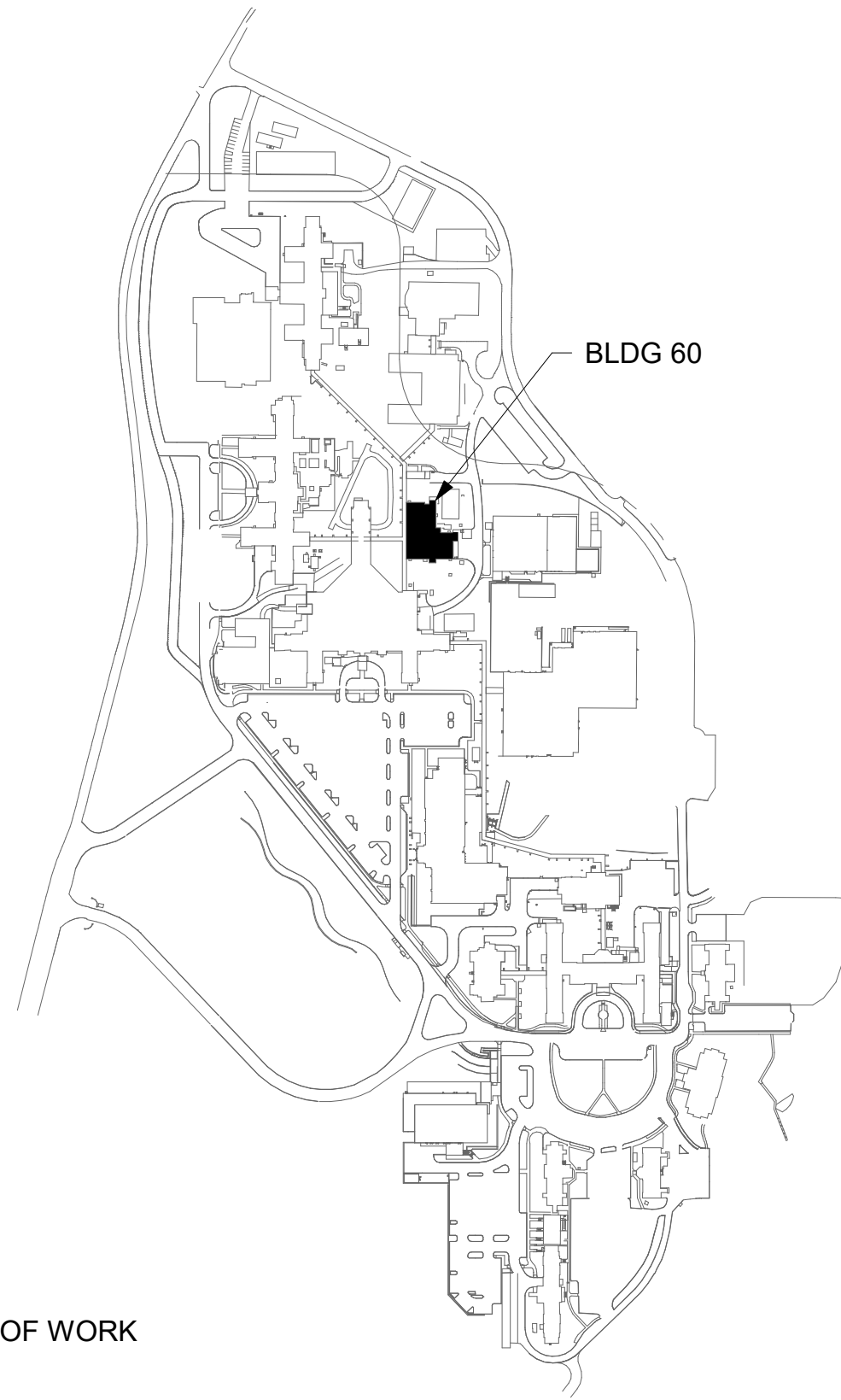
GENERAL NOTES

- ALL EXISTING EQUIPMENT MAY NOT BE SHOWN FOR CLARITY. CONTRACTOR SHALL FIELD VERIFY ALL POWER, LIGHTING AND ASSOCIATED CIRCUITRY AS REQUIRED. ALL RACEWAYS AND CONDUCTORS ASSOCIATED WITH DEMOLISHED EQUIPMENT TO BE DEMOLISHED SHALL BE BACK TO THEIR SOURCE, UNLESS OTHERWISE NOTED.
- CONTRACTOR SHALL DEMOLISH ALL ELECTRICAL EQUIPMENT, CONDUCTORS, AND RACEWAYS ASSOCIATED WITH WALLS BEING REMOVED AND IN ALL LOCATIONS WHERE JUNCTION BOXES WILL NOT REMAIN ACCESSIBLE AFTER INSTALLATION OF MILLWORK, UNLESS OTHERWISE NOTED.
- PROTECT ALL EXISTING WORK FROM DAMAGE DURING CONSTRUCTION. ANY DAMAGED MATERIALS, SYSTEMS, COMPONENTS, FINISHES BE LIKE, SHALL BE REPAIRED OR REPLACED AT THE EXPENSE OF THE CONTRACTOR TO THE ACCEPTANCE OF THE OWNER.
- CONTRACTOR SHALL COORDINATE NORMAL/ESSENTIAL ELECTRICAL SYSTEM SHUTDOWNS AND PHASING WITH THE VA PRIOR TO PERFORMING REQUIRED EQUIPMENT UPGRADES. CONTRACTOR TO PROVIDE BACKUP EMERGENCY POWER AND DETERMINE TIE-IN/CONNECTION PLAN WITH EXISTING EQUIPMENT. POWER TO ALL EXISTING ESSENTIAL EQUIPMENT CANNOT BE INTERRUPTED AND SHALL REMAIN ACTIVE DURING CONSTRUCTION. BACKUP POWER AND TIE-IN SHALL CONFORM WITH VA STANDARDS.
- SEAL ALL INTERIOR WALL AND CEILING PENETRATIONS TO MATCH EXISTING FIRE RATING OR NEW FIRE RATING, IF REQUIRED. COORDINATE WITH ARCHITECTURAL DRAWINGS AS REQUIRED.
- REFERENCE CORRESPONDING ONE-LINE DIAGRAM FOR ADDITIONAL INFORMATION.
- CONTRACTOR SHALL PROVIDE UPDATED CIRCUIT PANEL DIRECTORIES FOR ALL PANELS THAT CONTAIN CIRCUITS IMPACTED BY THIS PROJECT.
- CONTRACTOR SHALL BE RESPONSIBLE FOR RELOCATING FURNITURE, INCLUDING TRANSPORTATION, FOR ALL WORK TO DESIRED VA STORAGE LOCATION. COORDINATE WITH VA AS REQUIRED.

KEY NOTES

- 1 EXISTING PANEL TO BE MODIFIED. REFERENCE ONE-LINE DIAGRAM ON SHEET 60EP601 FOR ADDITIONAL INFORMATION.

KEY PLAN



1 BLDG 60 - FLOOR 1 - ELECTRICAL PLAN
1/8" = 1'-0"

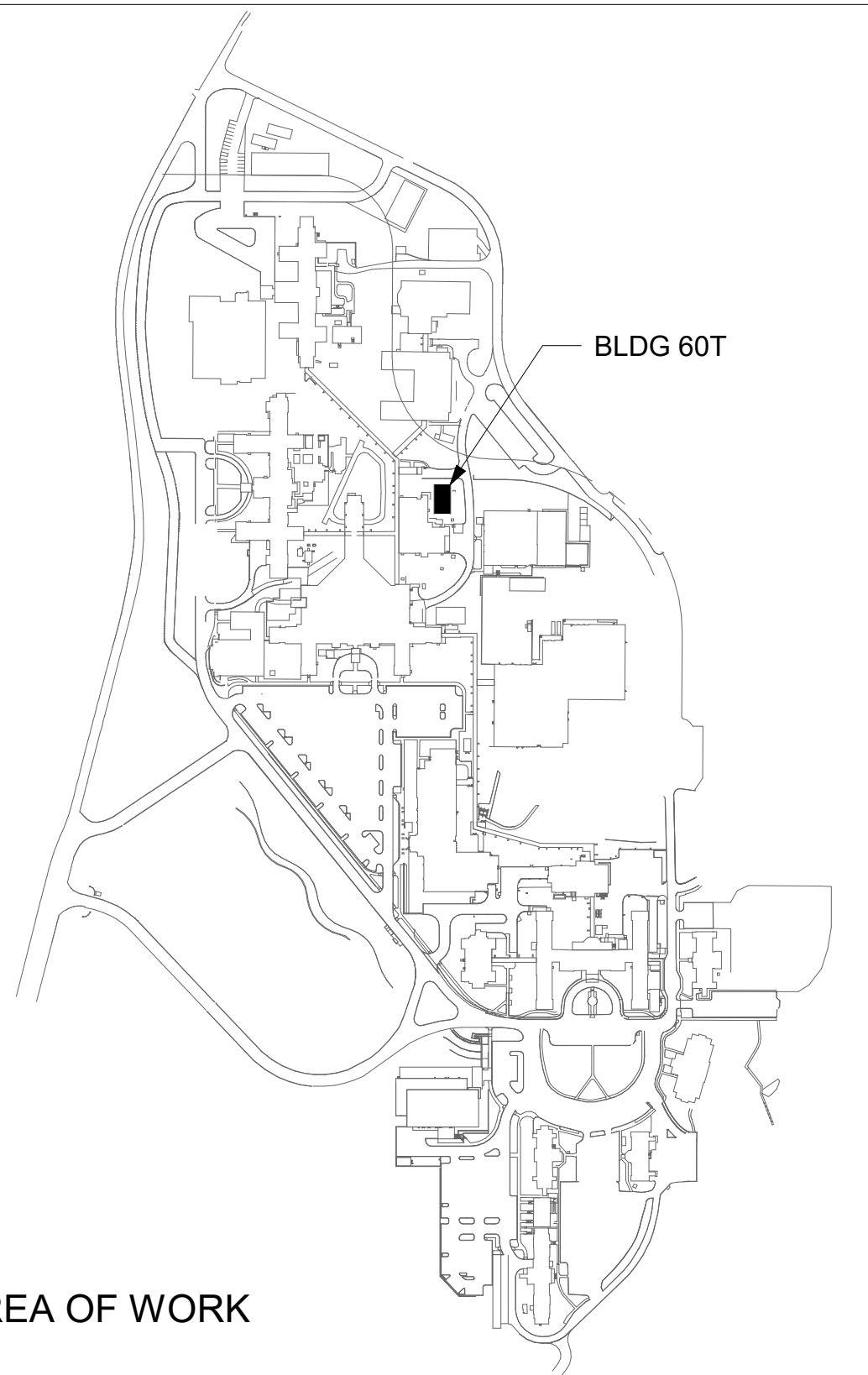
																																																																																																																																																																																																																																																																																																																																																																																																																																																																																																																																																																																																																																																																																																																																																																																																																																																																																																																																																																																																																																																																																																																																																																																																																																																																																																																																																																																																																																																																																																																																																															</
--	--	--	--	--	--	--	--	--	--	--	--	--	--	--	--	--	--	--	--	--	--	--	--	--	--	--	--	--	--	--	--	--	--	--	--	--	--	--	--	--	--	--	--	--	--	--	--	--	--	--	--	--	--	--	--	--	--	--	--	--	--	--	--	--	--	--	--	--	--	--	--	--	--	--	--	--	--	--	--	--	--	--	--	--	--	--	--	--	--	--	--	--	--	--	--	--	--	--	--	--	--	--	--	--	--	--	--	--	--	--	--	--	--	--	--	--	--	--	--	--	--	--	--	--	--	--	--	--	--	--	--	--	--	--	--	--	--	--	--	--	--	--	--	--	--	--	--	--	--	--	--	--	--	--	--	--	--	--	--	--	--	--	--	--	--	--	--	--	--	--	--	--	--	--	--	--	--	--	--	--	--	--	--	--	--	--	--	--	--	--	--	--	--	--	--	--	--	--	--	--	--	--	--	--	--	--	--	--	--	--	--	--	--	--	--	--	--	--	--	--	--	--	--	--	--	--	--	--	--	--	--	--	--	--	--	--	--	--	--	--	--	--	--	--	--	--	--	--	--	--	--	--	--	--	--	--	--	--	--	--	--	--	--	--	--	--	--	--	--	--	--	--	--	--	--	--	--	--	--	--	--	--	--	--	--	--	--	--	--	--	--	--	--	--	--	--	--	--	--	--	--	--	--	--	--	--	--	--	--	--	--	--	--	--	--	--	--	--	--	--	--	--	--	--	--	--	--	--	--	--	--	--	--	--	--	--	--	--	--	--	--	--	--	--	--	--	--	--	--	--	--	--	--	--	--	--	--	--	--	--	--	--	--	--	--	--	--	--	--	--	--	--	--	--	--	--	--	--	--	--	--	--	--	--	--	--	--	--	--	--	--	--	--	--	--	--	--	--	--	--	--	--	--	--	--	--	--	--	--	--	--	--	--	--	--	--	--	--	--	--	--	--	--	--	--	--	--	--	--	--	--	--	--	--	--	--	--	--	--	--	--	--	--	--	--	--	--	--	--	--	--	--	--	--	--	--	--	--	--	--	--	--	--	--	--	--	--	--	--	--	--	--	--	--	--	--	--	--	--	--	--	--	--	--	--	--	--	--	--	--	--	--	--	--	--	--	--	--	--	--	--	--	--	--	--	--	--	--	--	--	--	--	--	--	--	--	--	--	--	--	--	--	--	--	--	--	--	--	--	--	--	--	--	--	--	--	--	--	--	--	--	--	--	--	--	--	--	--	--	--	--	--	--	--	--	--	--	--	--	--	--	--	--	--	--	--	--	--	--	--	--	--	--	--	--	--	--	--	--	--	--	--	--	--	--	--	--	--	--	--	--	--	--	--	--	--	--	--	--	--	--	--	--	--	--	--	--	--	--	--	--	--	--	--	--	--	--	--	--	--	--	--	--	--	--	--	--	--	--	--	--	--	--	--	--	--	--	--	--	--	--	--	--	--	--	--	--	--	--	--	--	--	--	--	--	--	--	--	--	--	--	--	--	--	--	--	--	--	--	--	--	--	--	--	--	--	--	--	--	--	--	--	--	--	--	--	--	--	--	--	--	--	--	--	--	--	--	--	--	--	--	--	--	--	--	--	--	--	--	--	--	--	--	--	--	--	--	--	--	--	--	--	--	--	--	--	--	--	--	--	--	--	--	--	--	--	--	--	--	--	--	--	--	--	--	--	--	--	--	--	--	--	--	--	--	--	--	--	--	--	--	--	--	--	--	--	--	--	--	--	--	--	--	--	--	--	--	--	--	--	--	--	--	--	--	--	--	--	--	--	--	--	--	--	--	--	--	--	--	--	--	--	--	--	--	--	--	--	--	--	--	--	--	--	--	--	--	--	--	--	--	--	--	--	--	--	--	--	--	--	--	--	--	--	--	--	--	--	--	--	--	--	--	--	--	--	--	--	--	--	--	--	--	--	--	--	--	--	--	--	--	--	--	--	--	--	--	--	--	--	--	--	--	--	--	--	--	--	--	--	--	--	--	--	--	--	--	--	--	--	--	--	--	--	--	--	--	--	--	--	--	--	--	--	--	--	--	--	--	--	--	--	--	--	--	--	--	--	--	--	--	--	--	--	--	--	--	--	--	--	--	--	--	--	--	--	--	--	--	--	--	--	--	--	--	--	--	--	--	--	--	--	--	--	--	--	--	--	--	--	--	--	--	--	--	--	--	--	--	--	--	--	--	--	--	--	--	--	--	--	--	--	--	--	--	--	--	--	--	--	--	--	--	--	--	--	--	--	--	--	--	--	--	--	--	--	--	--	--	--	--	--	--	--	--	--	--	--	--	--	--	--	--	--	--	--	--	--	--	--	--	--	--	--	--	--	--	--	--	--	--	--	--	--	--	--	--	--	--	--	--	--	--	--	--	--	--	--	--	--	--	--	--	--	--	--	--	--	--	--	--	--	--	--	--	--	--	--	--	--	--	--	--	--	--	--	--	--	--	--	--	--	--	--	--	--	--	--	--	--	--	--	--	--	--	--	--	--	--	--	--	--	--	--	--	--	--	--	--	--	--	--	--	--	--	--	--	--	--	--	--	--	--	--	--	--	--	--	--	--	--	--	--	--	--	--	--	--	--	--	--	--	--	--	--	--	--	--	--	--	--	--	--	--	--	--	--	--	--	--	--	--	--	--	--	--	--	--	--	--	--	--	--	--	--	--	--	--	--	--	--	--	--	--	--	--	--	--	--	--	--	--	--	--	--	--	--	--	--	--	--	--	--	--	--	--	--	--	--	--	--	--	--	--	--	--	--	--	--	--	--	--	--	--	--	--	--	--	--	--	--	--	--	--	--	--	--	--	--	--	--	--	--	--	--	--	--	--	--	--	--	--	--	--	--	--	--	--	--	--	--	--	--	--	--	--	--	--	--	--	--	--	--	--	--	--	--	--	--	--	--	--	--	--	--	--	--	--	--	--	--	--	--	--	--	--	--	--	--	--	--	--	--	--	--	--	--	--	--	--	--	--	--	--	--	--	--	--	--	--	--	--	--	--	--	--	--	--	--	--	--	--	--	--	--	--	--	--	--	--	--	--	--	--	--	--	--	--	--	--	--	--	--	--	--	--	--	--	--	--	--	--	--	--	--	--	--	--	--	--	--	--	--	--	--	--	--	--	--	--	--	--	--	--	--	--	--	--	--	--	--	--	--	--	--	--	--	--	--	--	--	--	--	--	--	--	--	--	--	--	--	--	--	--	--	--	--	--	--	--	--	--	--	--	--	--	--	--	--	--	--	--	--	--	--	--	--	--	--	--	--	--	--	--	--	--	--	--	--	--	--	--	--	--	--	--	--	--	--	--	--	--	--	--	--	--	--	--	--	--	--	--	--	--	--	--	--	--	--	--	--	--	--	--	--	--	--	--	--	--	--	--	----

GENERAL NOTES

1. ALL EXISTING EQUIPMENT MAY NOT BE SHOWN FOR CLARITY. CONTRACTOR SHALL FIELD VERIFY ALL POWER, LIGHTING AND ASSOCIATED CIRCUITRY AS REQUIRED. ALL RACEWAYS AND CONDUCTORS ASSOCIATED WITH EQUIPMENT TO BE DEMOLISHED SHALL BE DEMOLISHED BACK TO THEIR SOURCE, UNLESS OTHERWISE NOTED.
2. CONTRACTOR SHALL DEMOLISH ALL ELECTRICAL EQUIPMENT, CONDUCTORS, AND RACEWAYS ASSOCIATED WITH WALLS BEING REMOVED AND IN ALL LOCATIONS WHERE JUNCTION BOXES WILL NOT REMAIN ACCESSIBLE AFTER INSTALLATION OF MILLWORK, UNLESS OTHERWISE NOTED.
3. PROTECT ALL EXISTING WORK FROM DAMAGE DURING CONSTRUCTION. ANY DAMAGED MATERIALS, SYSTEMS, COMPONENTS, FINISHES BE LIKE, SHALL BE REPAIRED OR REPLACED AT THE EXPENSE OF THE CONTRACTOR TO THE ACCEPTANCE OF THE OWNER.
4. CONTRACTOR TO COORDINATE NORMAL/ESSENTIAL ELECTRICAL SYSTEM SHUTDOWNS AND PHASING WITH THE VA PRIOR TO PERFORMING REQUIRED EQUIPMENT UPGRADES. CONTRACTOR TO PROVIDE BACKUP EMERGENCY POWER AND DETERMINE TIE-IN/CONNECTION PLAN WITH EXISTING EQUIPMENT. POWER TO ALL EXISTING ESSENTIAL EQUIPMENT CANNOT BE INTERRUPTED AND SHALL REMAIN ACTIVE DURING CONSTRUCTION. BACKUP POWER AND TIE-IN SHALL CONFORM WITH VA STANDARDS.
5. SEAL ALL INTERIOR WALL AND CEILING PENETRATIONS TO MATCH EXISTING FIRE RATING OR NEW FIRE RATING, IF REQUIRED. COORDINATE WITH ARCHITECTURAL DRAWINGS AS REQUIRED.
6. REFERENCE CORRESPONDING ONE-LINE DIAGRAM FOR ADDITIONAL INFORMATION.
7. THE CONTRACTOR SHALL PROVIDE UPDATED CIRCUIT PANEL DIRECTORIES FOR ALL PANELS THAT CONTAIN CIRCUITS IMPACTED BY THIS PROJECT.
8. CONTRACTOR SHALL BE RESPONSIBLE FOR RELOCATING FURNITURE, INCLUDING TRANSPORTATION, FOR ALL WORK TO DESIRED VA STORAGE LOCATION. COORDINATE WITH VA AS REQUIRED.

KEY NOTES

KEY PLAN



AREA OF WORK



1
- BLDG 60T - FLOOR 1 - ELECTRICAL PLAN
1/4" = 1'-0"

[illegible]

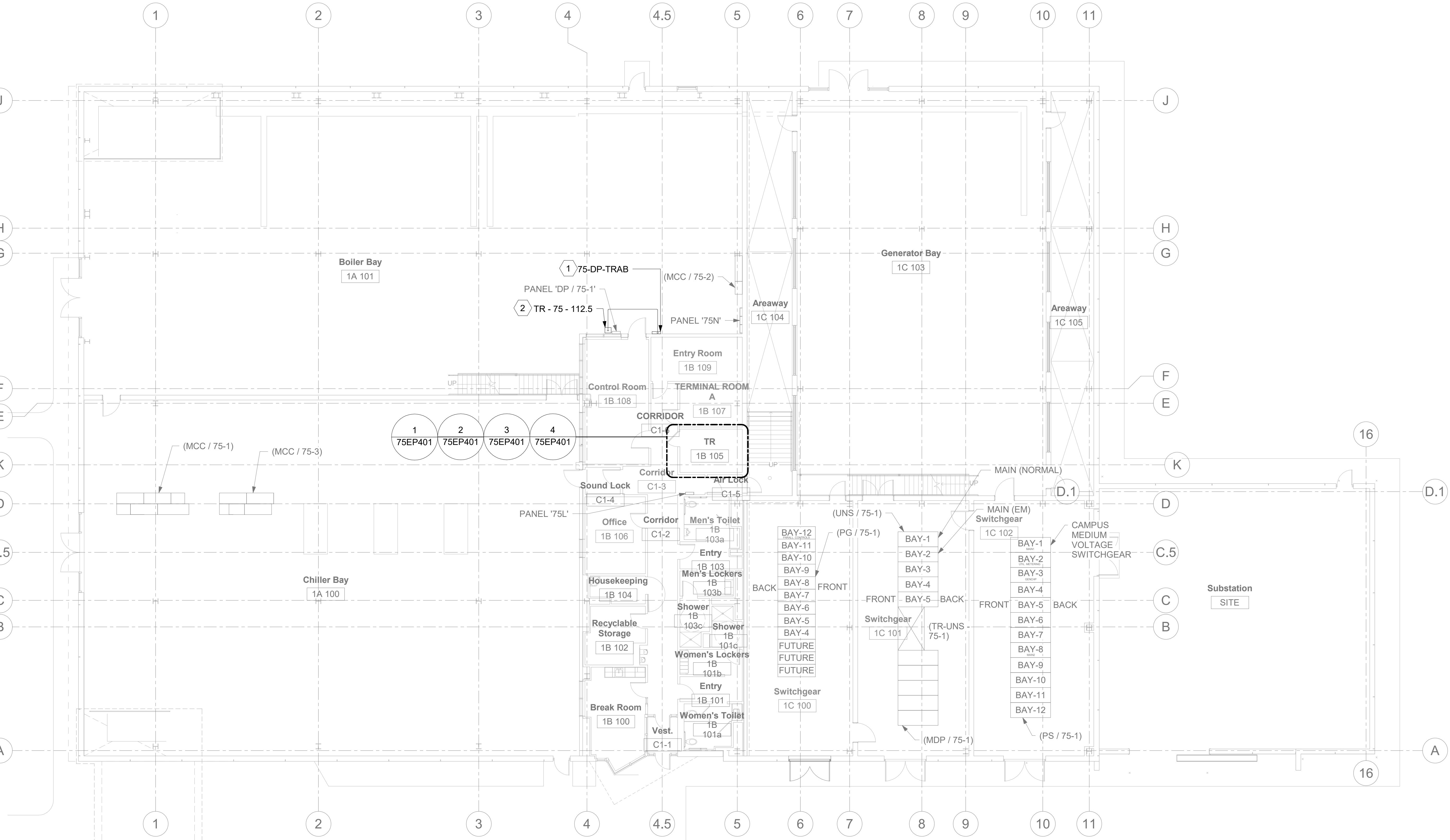
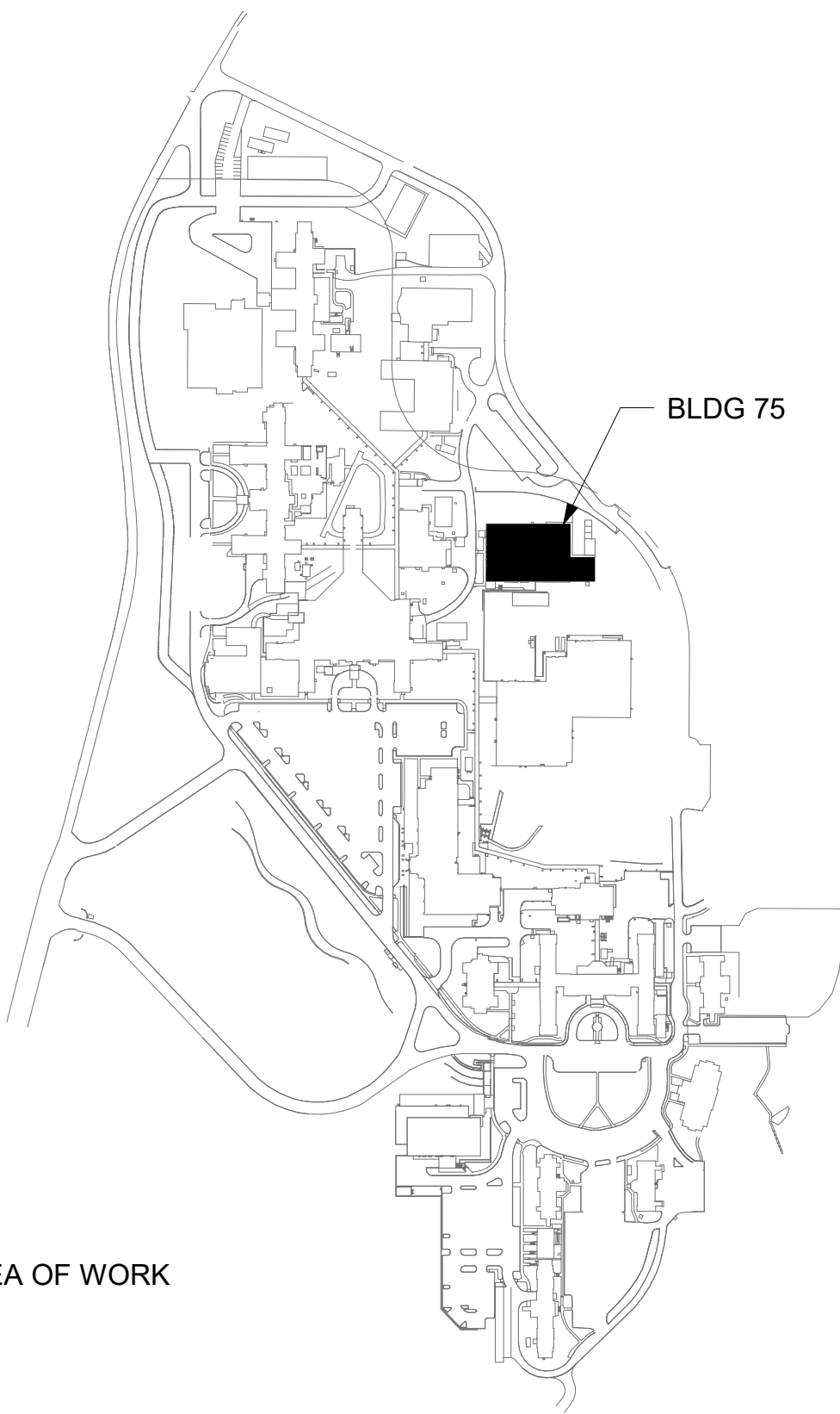
GENERAL NOTES

- ALL EXISTING EQUIPMENT MAY NOT BE SHOWN FOR CLARITY. CONTRACTOR SHALL FIELD VERIFY ALL POWER, LIGHTING AND ASSOCIATED CIRCUITRY AS REQUIRED. ALL RACEWAYS AND CONDUCTORS ASSOCIATED WITH EQUIPMENT TO BE DEMOLISHED SHALL BE DEMOLISHED BACK TO THEIR SOURCE, UNLESS OTHERWISE NOTED.
- CONTRACTOR SHALL DEMOLISH ALL ELECTRICAL EQUIPMENT, CONDUCTORS, AND RACEWAYS ASSOCIATED WITH WALLS BEING REMOVED AND IN ALL LOCATIONS WHERE JUNCTION BOXES WILL NOT REMAIN ACCESSIBLE AFTER INSTALLATION OF MILLWORK, UNLESS OTHERWISE NOTED.
- PROTECT ALL EXISTING WORK FROM DAMAGE DURING CONSTRUCTION. ANY DAMAGED MATERIALS, SYSTEMS, COMPONENTS, FINISHES BE LIKE, SHALL BE REPAIRED OR REPLACED AT THE EXPENSE OF THE CONTRACTOR TO THE ACCEPTANCE OF THE OWNER.
- CONTRACTOR SHALL COORDINATE NORMAL/ESSENTIAL ELECTRICAL SYSTEM SHUTDOWNS AND PHASING WITH THE VA PRIOR TO PERFORMING REQUIRED EQUIPMENT UPGRADES. CONTRACTOR TO PROVIDE BACKUP EMERGENCY POWER AND DETERMINE TIE-IN/CONNECTION PLAN WITH EXISTING EQUIPMENT. POWER TO ALL EXISTING ESSENTIAL EQUIPMENT CANNOT BE INTERRUPTED AND SHALL REMAIN ACTIVE DURING CONSTRUCTION. BACKUP POWER AND TIE-IN SHALL CONFORM WITH VA STANDARDS.
- SEAL ALL INTERIOR WALL AND CEILING PENETRATIONS TO MATCH EXISTING FIRE RATING OR NEW FIRE RATING, IF REQUIRED. COORDINATE WITH ARCHITECTURAL DRAWINGS AS REQUIRED.
- REFERENCE CORRESPONDING ONE-LINE DIAGRAM FOR ADDITIONAL INFORMATION.
- CONTRACTOR SHALL PROVIDE UPDATED CIRCUIT PANEL DIRECTORIES FOR ALL PANELS THAT CONTAIN CIRCUITS IMPACTED BY THIS PROJECT.
- CONTRACTOR SHALL BE RESPONSIBLE FOR RELOCATING FURNITURE, INCLUDING TRANSPORTATION, FOR ALL WORK TO DESIRED VA STORAGE LOCATION. COORDINATE WITH VA AS REQUIRED.
- REFERENCE ONE-LINE DIAGRAM ON SHEET 75EP601 FOR CONDUIT AND WIRE SIZING.

KEY NOTES

- EQUIPMENT TO BE ADDED. REFERENCE ONE-LINE DIAGRAM ON SHEET 75EP601 FOR ADDITIONAL INFORMATION.
- EXISTING TRANSFORMER TO BE MODIFIED; REFERENCE ONE-LINE DIAGRAM ON SHEET 75EP601 FOR ADDITIONAL INFORMATION.

KEY PLAN



1 BLDG 75 - FLOOR 1 - ELECTRICAL PLAN
1" = 10'-0"

CONSULTANT

ARCHITECT/ENGINEER OF RECORD

STAMP

Office of
Construction
and Facilities
Management

VA U.S. Department
of Veterans Affairs

Drawing Title
**BLDG 75 - FLOOR 1 - ELECTRICAL
PLAN**

Approved:

Phase
**CONSTRUCTION
DOCUMENTS**

FULLY SPRINKLERED

Project Title
**EHRM INFRASTRUCTURE
UPGRADES**

Location
ST. LOUIS VA MEDICAL CENTER - JEFFERSON BARRACKS, MO

Issue Date
03/31/2022

Checked
LRL/WM

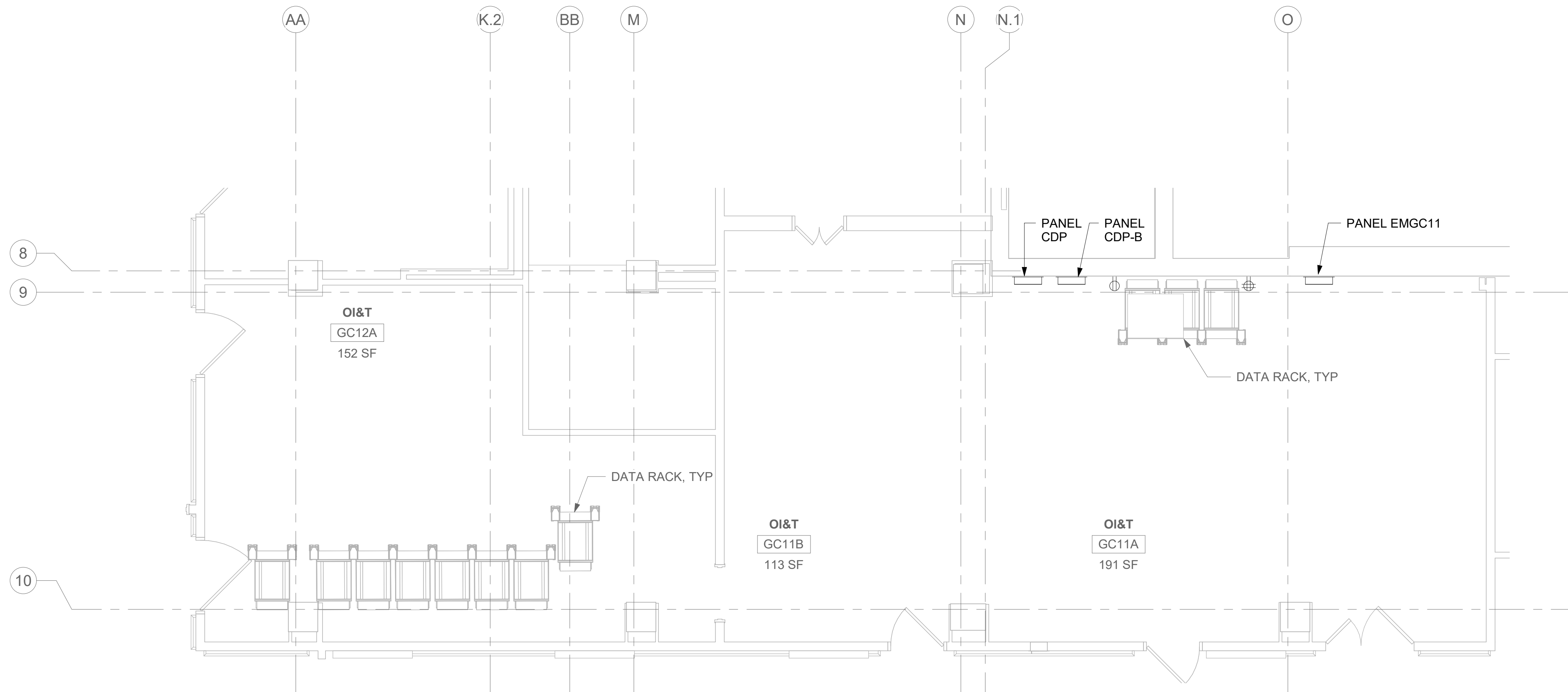
Drawn
LLT/JPS

Project Number
657-21-701JB

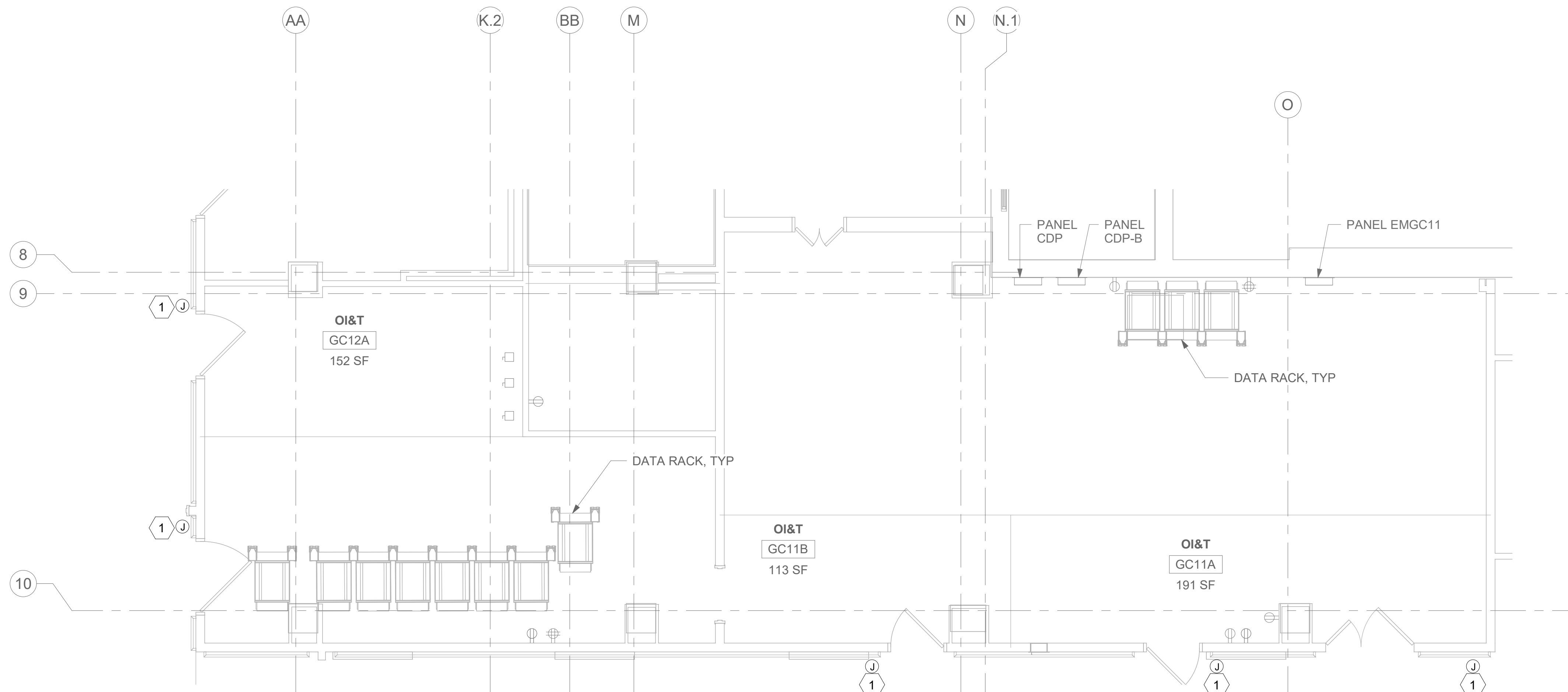
Building Number
75

Drawing Number
75EP101

185 OF 435



1 RM GC11A, GC11B, GC12, GC12A - DEMOLITION ELECTRICAL PLAN
01EP100 1/4" = 1'-0"



2 RM GC11A, GC11B, GC12, GC12A - ELECTRICAL PLAN
01EP100 1/4" = 1'-0"

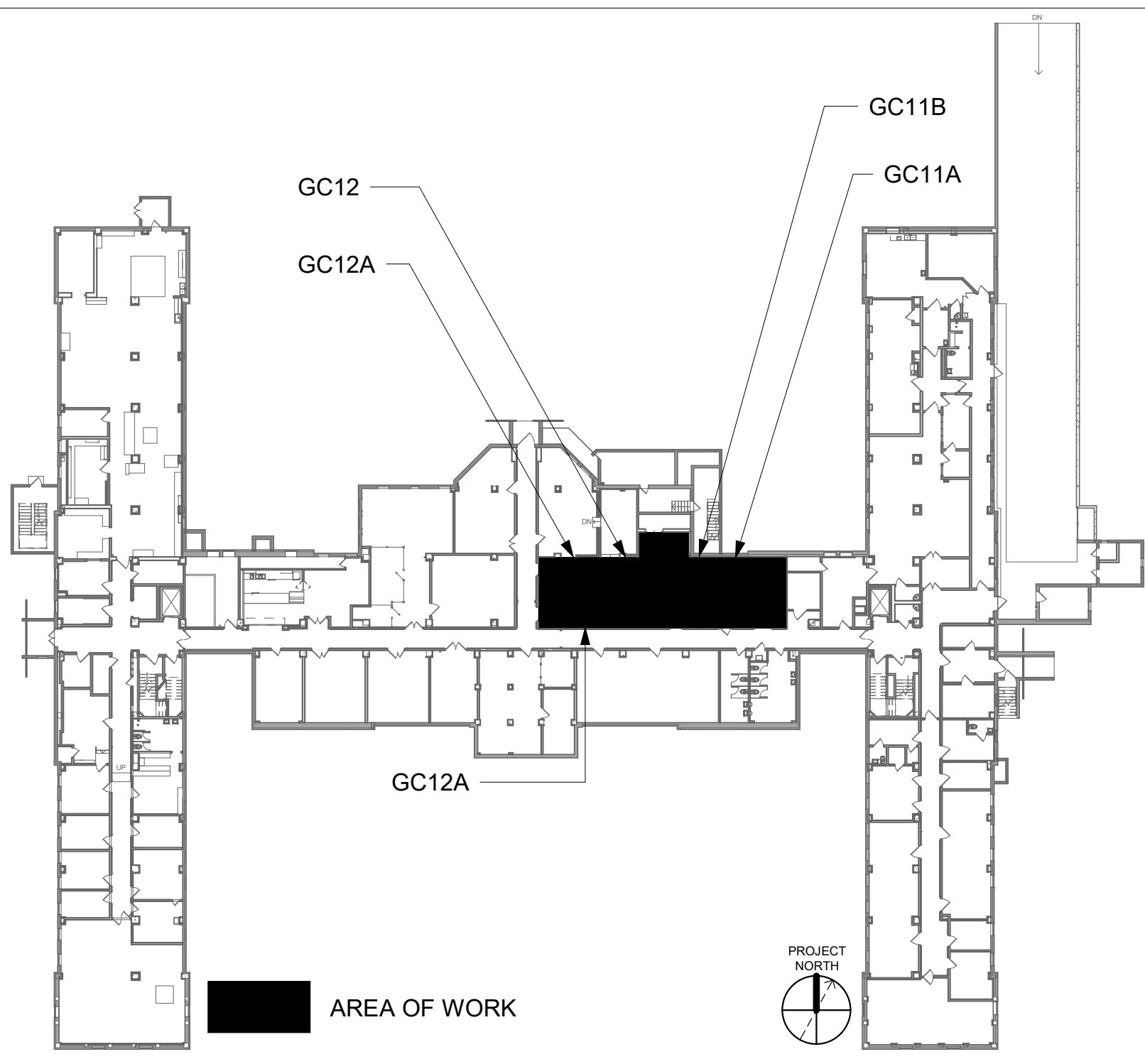
GENERAL NOTES

- DEMOLITION PLANS/NOTES ARE BASED ON SITE INVESTIGATIONS AND RECORD DRAWINGS. IF DISCREPANCIES ARE FOUND THAT MAY IMPACT WORK, PROMPTLY NOTIFY VA AND ENGINEER OF SAID DISCREPANCY.
- ALL EXISTING EQUIPMENT MAY NOT BE SHOWN FOR CLARITY. CONTRACTOR SHALL FIELD VERIFY ALL POWER, LIGHTING AND ASSOCIATED CIRCUITRY AS REQUIRED. ALL RACEWAYS AND CONDUCTORS ASSOCIATED WITH EQUIPMENT TO BE DEMOLISHED SHALL BE DEMOLISHED BACK TO THEIR SOURCE, UNLESS OTHERWISE NOTED.
- CONTRACTOR SHALL DEMOLISH ALL ELECTRICAL EQUIPMENT, CONDUCTORS, AND RACEWAYS ASSOCIATED WITH WALLS BEING REMOVED AND IN ALL LOCATIONS WHERE JUNCTION BOXES WILL NOT REMAIN ACCESSIBLE AFTER INSTALLATION OF MILLWORK, UNLESS OTHERWISE NOTED.
- CONTRACTOR SHALL DISPOSE OF THE REMOVED DEVICES. DISPOSAL OF DEVICES SHALL COMPLY WITH ALL APPROPRIATE CODES.
- PROTECT ALL EXISTING WORK FROM DAMAGE DURING CONSTRUCTION. ANY DAMAGED MATERIALS, SYSTEMS, COMPONENTS, FINISHES BE LIKE. SHALL BE REPAIRED OR REPLACED AT THE EXPENSE OF THE CONTRACTOR TO THE ACCEPTANCE OF THE OWNER.
- FIELD VERIFY ALL RACEWAY DEMOLITION AND INSTALLATIONS PRIOR TO PERFORMING WORK.
- CONTRACTOR SHALL COORDINATE NORMAL/ESSENTIAL ELECTRICAL SYSTEM SHUTDOWNS AND PHASING WITH THE VA PRIOR TO PERFORMING REQUIRED EQUIPMENT UPGRADES. CONTRACTOR TO PROVIDE BACKUP EMERGENCY POWER AND DETERMINE TIE-IN/CONNECTION PLAN WITH EXISTING EQUIPMENT. POWER TO ALL EXISTING ESSENTIAL EQUIPMENT CANNOT BE INTERRUPTED AND SHALL REMAIN ACTIVE DURING CONSTRUCTION. BACKUP POWER AND TIE-IN SHALL CONFORM WITH VA STANDARDS.
- SEAL ALL INTERIOR WALL AND CEILING PENETRATIONS TO MATCH EXISTING FIRE RATING OR NEW FIRE RATING, IF REQUIRED. COORDINATE WITH ARCHITECTURAL DRAWINGS AS REQUIRED.
- REFERENCE CORRESPONDING ONE-LINE DIAGRAM FOR ADDITIONAL INFORMATION.
- CONTRACTOR SHALL PROVIDE UPDATED CIRCUIT PANEL DIRECTORIES FOR ALL PANELS THAT CONTAIN CIRCUITS IMPACTED BY THIS PROJECT.
- CONTRACTOR SHALL BE RESPONSIBLE FOR RELOCATING FURNITURE, INCLUDING TRANSPORTATION, FOR ALL WORK TO DESIRED VA STORAGE LOCATION. COORDINATE WITH VA AS REQUIRED.

KEY NOTES

- FURNISH AND INSTALL BOXED POWER SUPPLIES AS INDICATED ABOVE ACCESSIBLE CEILINGS. VERIFY LOCATIONS WITH ARCHITECT. PROVIDE (1) POWER SUPPLY FOR EACH DOOR OPENING. PROVIDE 120V POWER TO ADEQUATELY SERVE DOORS WITH ELECTRIFIED DOOR HARDWARE AND MAKE CONNECTIONS AS REQUIRED. SEE REQUIREMENTS IN 087100 - DOOR HARDWARE. COORDINATE WITH ARCHITECT AND DOOR INSTALLER.

KEY PLAN



--	--	--	--	--	--	--	--	--	--	--	--	--	--	--	--	--	--	--	--	--	--	--	--	--	--	--	--	--	--	--	--	--	--	--	--	--	--	--	--	--	--	--	--	--	--	--	--	--	--	--	--	--	--	--	--	--	--	--	--	--	--	--	--	--	--	--	--	--	--	--	--	--	--	--	--	--	--	--	--	--	--	--	--	--	--	--	--	--	--	--	--	--	--	--	--	--	--	--	--	--	--	--	--	--	--	--	--	--	--	--	--	--	--	--	--	--	--	--	--	--	--	--	--	--	--	--	--	--	--	--	--	--	--	--	--	--	--	--	--	--	--	--	--	--	--	--	--	--	--	--	--	--	--	--	--	--	--	--	--	--	--	--	--	--	--	--	--	--	--	--	--	--	--	--	--	--	--	--	--	--	--	--	--	--	--	--	--	--	--	--	--	--	--	--	--	--	--	--	--	--	--	--	--	--	--	--	--	--	--	--	--	--	--	--	--	--	--	--	--	--	--	--	--	--	--	--	--	--	--	--	--	--	--	--	--	--	--	--	--	--	--	--	--	--	--	--	--	--	--	--	--	--	--	--	--	--	--	--	--	--	--	--	--	--	--	--	--	--	--	--	--	--	--	--	--	--	--	--	--	--	--	--	--	--	--	--	--	--	--	--	--	--	--	--	--	--	--	--	--	--	--	--	--	--	--	--	--	--	--	--	--	--	--	--	--	--	--	--	--	--	--	--	--	--	--	--	--	--	--	--	--	--	--	--	--	--	--	--	--	--	--	--	--	--	--	--	--	--	--	--	--	--	--	--	--	--	--	--	--	--	--	--	--	--	--	--	--	--	--	--	--	--	--	--	--	--	--	--	--	--	--	--	--	--	--	--	--	--	--	--	--	--	--	--	--	--	--	--	--	--	--	--	--	--	--	--	--	--	--	--	--	--	--	--	--	--	--	--	--	--	--	--	--	--	--	--	--	--	--	--	--	--	--	--	--	--	--	--	--	--	--	--	--	--	--	--	--	--	--	--	--	--	--	--	--	--	--	--	--	--	--	--	--	--	--	--	--	--	--	--	--	--	--	--	--	--	--	--	--	--	--	--	--	--	--	--	--	--	--	--	--	--	--	--	--	--	--	--	--	--	--	--	--	--	--	--	--	--	--	--	--	--	--	--	--	--	--	--	--	--	--	--	--	--	--	--	--	--	--	--	--	--	--	--	--	--	--	--	--	--	--	--	--	--	--	--	--	--	--	--	--	--	--	--	--	--	--	--	--	--	--	--	--	--	--	--	--	--	--	--	--	--	--	--	--	--	--	--	--	--	--	--	--	--	--	--	--	--	--	--	--	--	--	--	--	--	--	--	--	--	--	--	--	--	--	--	--	--	--	--	--	--	--	--	--	--	--	--	--	--	--	--	--	--	--	--	--	--	--	--	--	--	--	--	--	--	--	--	--	--	--	--	--	--	--	--	--	--	--	--	--	--	--	--	--	--	--	--	--	--	--	--	--	--	--	--	--	--	--	--	--	--	--	--	--	--	--	--	--	--	--	--	--	--	--	--	--	--	--	--	--	--	--	--	--	--	--	--	--	--	--	--	--	--	--	--	--	--	--	--	--	--	--	--	--	--	--	--	--	--	--	--	--	--	--	--	--	--	--	--	--	--	--	--	--	--	--	--	--	--	--	--	--	--	--	--	--	--	--	--	--	--	--	--	--	--	--	--	--	--	--	--	--	--	--	--	--	--	--	--	--	--	--	--	--	--	--	--	--	--	--	--	--	--	--	--	--	--	--	--	--	--	--	--	--	--	--	--	--	--	--	--	--	--	--	--	--	--	--	--	--	--	--	--	--	--	--	--	--	--	--	--	--	--	--	--	--	--	--	--	--	--	--	--	--	--	--	--	--	--	--	--	--	--	--	--	--	--	--	--	--	--	--	--	--	--	--	--	--	--	--	--	--	--	--	--	--	--	--	--	--	--	--	--	--	--	--	--	--	--	--	--	--	--	--	--	--	--	--	--	--	--	--	--	--	--	--	--	--	--	--	--	--	--	--	--	--	--	--	--	--	--	--	--	--	--	--	--	--	--	--	--	--	--	--	--	--	--	--	--	--	--	--	--	--	--	--	--	--	--	--	--	--	--	--	--	--	--	--	--	--	--	--	--	--	--	--	--	--	--	--	--	--	--	--	--	--	--	--	--	--	--	--	--	--	--	--	--	--	--	--	--	--	--	--	--	--	--	--	--	--	--	--	--	--	--	--	--	--	--	--	--	--	--	--	--	--	--	--	--	--	--	--	--	--	--	--	--	--	--	--	--	--	--	--	--	--	--	--	--	--	--	--	--	--	--	--	--	--	--	--	--	--	--	--	--	--	--	--	--	--	--	--	--	--	--	--	--	--	--	--	--	--	--	--	--	--	--	--	--	--	--	--	--	--	--	--	--	--	--	--	--	--	--	--	--	--	--	--	--	--	--	--	--	--	--	--	--	--	--	--	--	--	--	--	--	--	--	--	--	--	--	--	--	--	--	--	--	--	--	--	--	--	--	--	--	--	--	--	--	--	--	--	--	--	--	--	--	--	--	--	--	--	--	--	--	--	--	--	--	--	--	--	--	--	--	--	--	--	--	--	--	--	--	--	--	--	--	--	--	--	--	--	--	--	--	--	--	--	--	--	--	--	--	--	--	--	--	--	--	--	--	--	--	--	--	--	--	--	--	--	--	--	--	--	--	--	--	--	--	--	--	--	--	--	--	--	--	--	--	--	--	--	--	--	--	--	--	--	--	--	--	--	--	--	--	--	--	--	--	--	--	--	--	--	--	--	--	--	--	--	--	--	--	--	--	--	--	--	--	--	--	--	--	--	--	--	--	--	--	--	--	--	--	--	--	--	--	--	--	--	--	--	--	--	--	--	--	--	--	--	--	--	--	--	--	--	--	--	--	--	--	--	--	--	--	--	--	--	--	--	--	--	--	--	--	--	--	--	--	--	--	--	--	--	--	--	--	--	--	--	--	--	--	--	--	--	--	--	--	--	--	--	--	--	--	--	--	--	--	--	--	--	--	--	--	--	--	--	--	--	--	--	--	--	--	--	--	--	--	--	--	--	--	--	--	--	--	--	--	--	--	--	--	--	--	--	--	--	--	--	--	--	--	--	--	--	--	--	--	--	--	--	--	--	--	--	--	--	--	--	--	--	--	--	--	--	--	--	--	--	--	--	--	--	--	--	--	--	--	--